

# サンパレス21逆瀬川Ⅱ

久々の空予定！！人気の逆瀬川エリア♪

賃料 **52,000円～**

交通 阪急電鉄今津線「逆瀬川」駅 徒歩10分

所在地 宝塚市伊子志3-13-16

費用	礼金	100,000円
	敷金	0円
	共益費	5,000円
	駐車場	無
	家賃保証	保証会社:CASA 初回保証料:総賃料の50% 月額保証料:総賃料の1.5%
	保険料相当額	1,000円/月額 (リビングアシスト総合保険) ※日割り不可
	鍵交換代	19,800円
	消毒料	14,300円
安心サポート	16,500円/2年	
引落手数料	月額保証料に含む ※家賃支払開始月より	

契約期間 2年間 普通賃貸借契約

建物・土地	構造	鉄筋コンクリート造 3階建
	専有面積	43.28㎡(302号) 43.99㎡(101号)
	築年月	昭和63年10月
	間取明細	図面参照
向き	南	

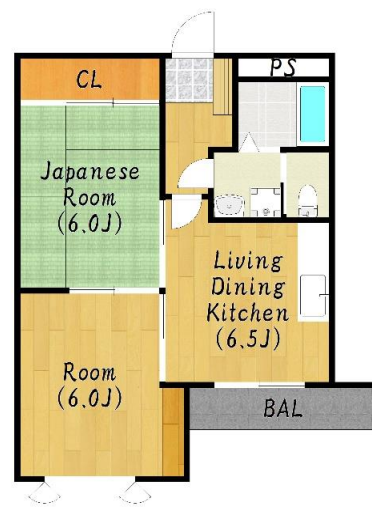
学校区 末広小学校 宝梅中学校

設備	ガス	都市ガス
	水道	公営水道
	電気	関西電力

【室内設備】  
洗面化粧台 浴室 収納 インターホン トイレ キッチン  
【共用設備】  
駐車場 駐輪場

各室備考  
(302号 59,000円)  
(101号 52,000円) 1月末空予定

鍵場所 現地キー エントランス手すり(ダイヤル4343)



302号



101号

**※短期解約違約金有  
(1年未満解約時、総賃料1ヶ月分)**

※現況と相違ある場合は現況を優先します。  
※室内状況につき入居日が遅れる事があります。

CENTURY 21	センチュリー21 アクロスコーポレイション 資産管理課		株式会社アクロスコーポレイション		担当	取引形態	広告掲載	事務手数料	
	TEL	06-6432-2121	兵庫県知事(6)第202981号		川島	専任媒介	スーモ	○	16,500円
	FAX	06-6437-2100	〒661-0035 尼崎市武庫之荘2丁目3-1				ホームズ	○	広告料
	HP	http://www.mormonscholars.org	センチュリー21の加盟店は、すべて独立・自営です。				自社HP等	○	<b>2ヶ月</b>
	E-mail	kanri.across@gmail.com							
住所	〒661-0035 兵庫県尼崎市武庫之荘2丁目1-8-101								