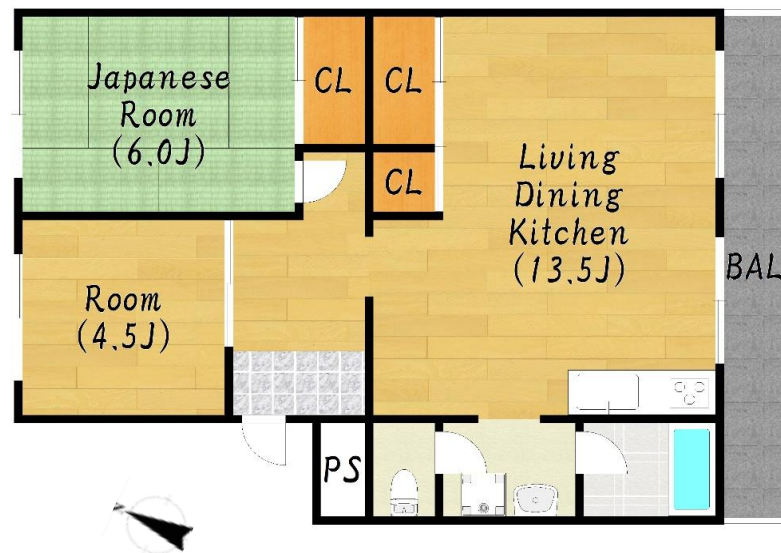


# サンパティオ塚口北

☆☆2LDKヘリノベーション済み☆☆  
キッチン入替してます！！解放感のある間取りになっています♪

賃料	<b>64,000円</b>	間取	2LDK
交通	阪急電鉄神戸線『塚口』駅 バス8分		
所在地	尼崎市富松町4-7-10		
費用	礼金	<b>150,000円</b>	
	敷金	0円	
	共益費	5,000円	
	駐車場	<b>10,000円(税込)</b>	
	家賃保証	保証会社:CASA 初回保証料:総賃料の50% 月額保証料:総賃料の1.5%	
	保険料相当額	1,000円/月額 (リビングアシスト総合保険)※日割り不可	
	鍵交換代	19,800円	
	消毒料	14,300円	
安心サポート	16,500円/2年		
引落手数料	月額保証料に含む ※家賃支払開始月より		
契約期間	2年間 普通賃貸借契約		
建物・土地	構造	鉄筋コンクリート造 4階建	
	専有面積	57.57㎡	
	築年月	昭和57年10月	
	間取明細	図面参照	
向き	図面参照		
学校区	尼崎北小学校 塚口中学校		
設備	ガス	都市ガス	
	水道	公営水道	
	電気	関西電力	
設備詳細	【室内設備】	洗面化粧台 トイレ キッチン 浴室 洗濯機置き場(室内) 収納 インターホン	
	【共用設備】	駐輪場 駐車場 防犯カメラ	
各室備考	(402号 64,000円)		
鍵場所	現地キー PS水道メーター		



※現況と相違ある場合は現況を優先します。  
※室内状況につき入居日が遅れる事があります。

<b>CENTURY 21</b>	センチュリー21 アクロスコーポレイション 資産管理課	株式会社アクロスコーポレイション	担当	取引形態	広告掲載	事務手数料
	TEL 06-6432-2121	兵庫県知事(6)第202981号	渡邊	専任媒介	スーモ	16,500円
	FAX 06-6437-2100	〒661-0035 尼崎市武庫之荘2丁目3-1			ホームズ	広告料
	HP <a href="http://www.mormonscholars.org">http://www.mormonscholars.org</a>	センチュリー21の加盟店は、すべて独立・自営です。			自社HP等	<b>2ヶ月</b>
	E-mail <a href="mailto:kanri.across@gmail.com">kanri.across@gmail.com</a>					
	住所 〒661-0035 兵庫県尼崎市武庫之荘2丁目1-8-101					