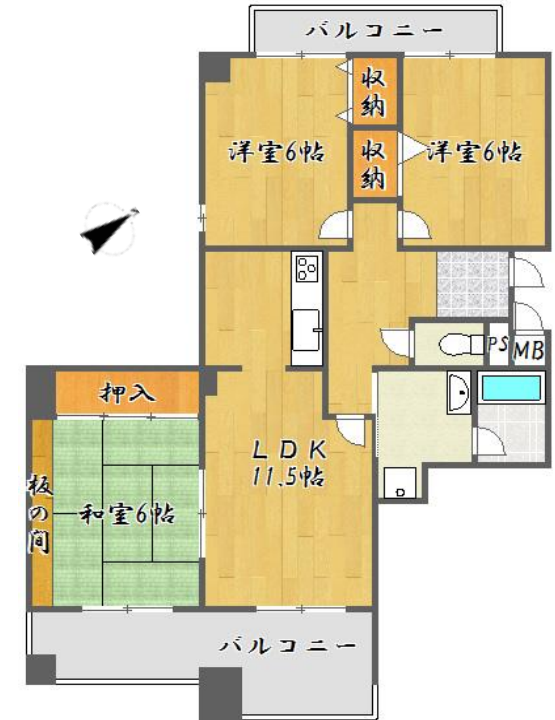
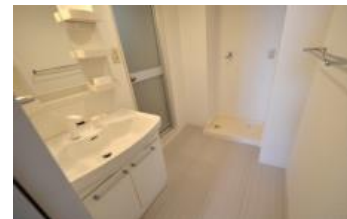


ラフィーネ西宮

オートロック・エレベーター完備♪宅配ボックスも新設しました♪

賃料	95,000円	間取	3LDK
交通	阪急神戸線「門戸厄神」駅 徒歩9分		
所在地	西宮市門前町5-3		
費用	礼金	250,000円	
	敷金	0円	
	共益費	10,000円	
	駐車場	11,000円	
	家賃保証	初回保証料:総賃料の50% 月額保証料:総賃料の1.5%	
	火災保険	1,000円/月額 (リビングアシスト総合保険)※日割り不可	
	鍵交換代	19,800円	
	消毒料	16,500円	
	安心サポート	16,500円/2年	
引落手数料	月額保証料に含む ※家賃支払開始月より		
契約期間	2年間 普通賃貸借契約		
建物・土地	構造	鉄筋コンクリート 6階建て	
	専有面積	71.70㎡	
	築年月	平成7年7月	
	間取明細	右記間取確認	
学校区	向き	南西	
	学校区	樋ノ口小学校 甲武中学校	
設備	ガス	都市ガス	
	水道	公営水道	
	電気	関西電力	
設備詳細	【室内設備】洗面台、洗濯機置場、バストイレ別、収納、追焚き機能付きバス 【共用設備】オートロック、エレベーター、駐車場、駐輪場、ゴミ置場、宅配ボックス		
各室賃料	(307号 95,000円) (506号 95,000円)		
鍵場所	現地エントランス 雨どい (ダイヤル4343)		



※現況と相違ある場合は現況を優先します。
※室内状況につき入居日が遅れる事があります。

CENTURY 21	センチュリー21 アクロスコーポレイション 資産管理課	株式会社アクロスコーポレイション	担当	取引形態	広告掲載	事務手数料	
	TEL 06-6432-2121	兵庫県知事(6)第202981号	渡邊	専任媒介	スーモ	×	16,500円
	FAX 06-6437-2100	〒661-0035 尼崎市武庫之荘2丁目3-1			ホームズ	×	広告料
	HP http://www.mormonscholars.org	センチュリー21の加盟店は、すべて独立・自営です。			自社HP等	○	1.5ヶ月
	E-mail kanri.across@gmail.com						
住所 〒661-0035 兵庫県尼崎市武庫之荘2丁目1-8-101							