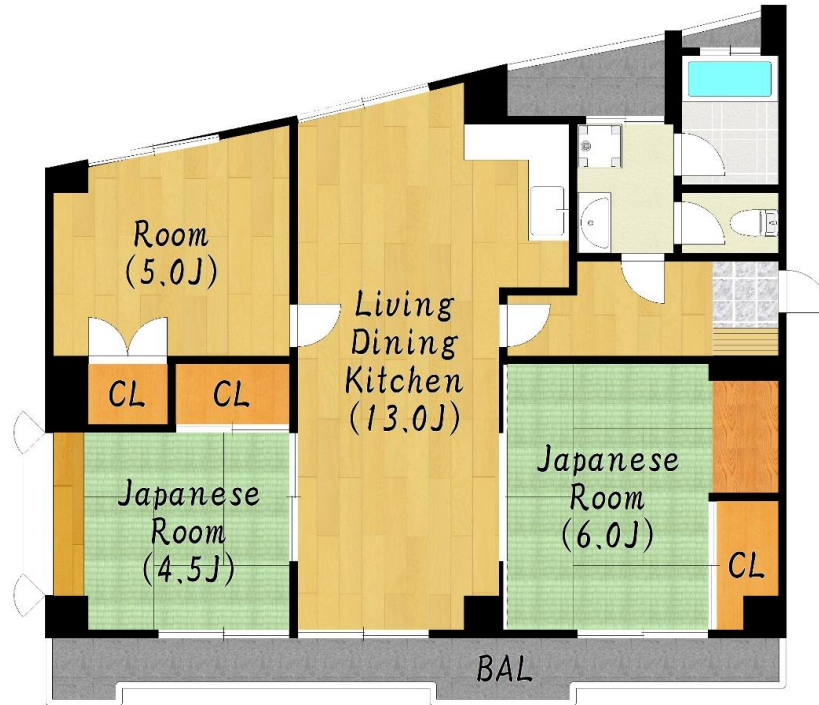


物件種別	マンション	賃料	<b>78,000円</b>	交通	阪急神戸線『武庫之荘』駅 徒歩10分	物件名	<b>ラヴィアンヌ武庫</b>
------	-------	----	----------------	----	--------------------	-----	-----------------



- ★阪急神戸線『武庫之荘』駅 徒歩10分
- ★人気の武庫之荘2丁目エリア!
- ★南向きで日当たり良好♪
- ★北南窓付で通風もO♪
- ★各部屋収納付き!
- ★近隣商業施設充実
- ★広々としたバルコニーで解放感◎♪
- ★L字キッチンで料理もしやすいです♪
- ★久々の空予定!!

周辺施設	
・スーパーマルハチ	徒歩3分 (230m)
・マックスバリュ	徒歩5分 (400m)
・ローソン	徒歩1分 (100m)
・キリン堂	徒歩8分 (600m)
・武庫之荘郵便局	徒歩5分 (400m)
・武庫東小学校	徒歩14分 (1100m)



所在	尼崎市武庫之荘2-31-10	
費用	礼金	<b>200,000円</b>
	敷金	無
	共益費	4,000円
	駐車場	無
	家賃保証	初回保証料: 総賃料の50% 更新: 総賃料の1.5%/月額
	保険料相当額	1,000円/月額 ※日割り不可 (リビングアシスト総合保険)
	鍵交換代	19,800円
	消毒代	16,500円
	安心サポート	16,500円/2年
	引落手数料	月額保証料に含む <b>※家賃支払開始月より</b>
建物・土地	構造	鉄筋コンクリート造 12階建
	専有面積	62.15㎡
	築年月	昭和61年1月
	間取明細	左記間取確認
設備	ガス	都市ガス
	水道	公営水道
	電気	関西電力
設備詳細	【室内設備】	トイレ 室内洗濯機置き場 独立洗面台 収納 浴室 L字キッチン
	【共用設備】	駐輪場
各室備考	<b>402号 78,000円</b>	
学校区	武庫東小学校 武庫東中学校	
契約期間	2年間 普通賃貸借契約	
鍵場所	現地 PS 水道メーター	

<b>CENTURY 21</b>	<b>センチュリー21 アクロスコーポレイション</b>		担当	取引形態	広告掲載		事務手数料			
	TEL	06-6432-2121			山地	専任媒介		スーモ	×	16,500円
	FAX	06-6437-2100						ホームズ	×	広告料
	〒661-0035 兵庫県尼崎市武庫之荘2丁目3-1							自社HP等	○	<b>1ヶ月</b>
株式会社アクロスコーポレイション 兵庫県知事(6)第202981号 http://www.mormonscholars.org E-mail:kanri.across@gmail.com		センチュリー21の加盟店は、すべて独立・自営です。								