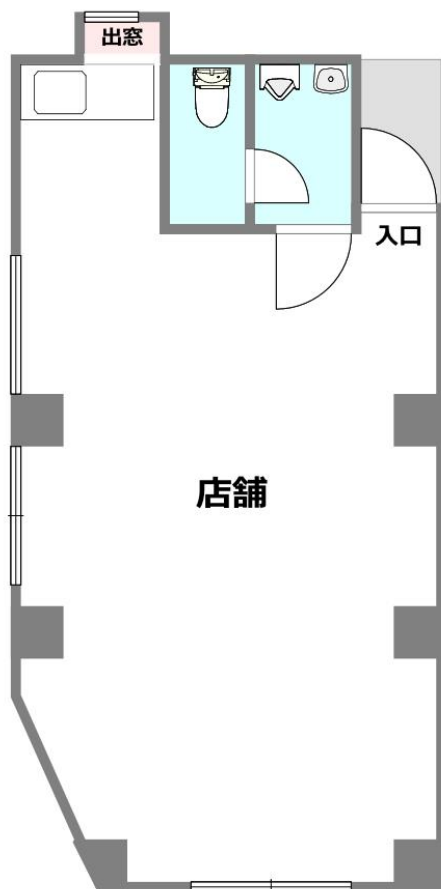


鎌谷ビル

立花駅徒歩6分！2階ですが道路から見える好立地♪

賃料	82,000円(税込)	
交通	JR神戸線『立花』駅 徒歩6分	
所在地	尼崎市七松町2丁目4-13	
費用	礼金	2ヶ月
	敷金	1ヶ月
	共益費	3,000円
	家賃保証	日本セーフティー 初回:100% 更新:10%
	火災保険	要加入
契約期間	2年間 普通賃貸借契約	
建物・土地	構造	鉄骨 陸屋根 5階建
	専有面積	32.06㎡
	築年月	昭和46年1月
	間取詳細	
	向き	北向き
設備	ガス	都市ガス
	水道	公営水道
	電気	関西電力
設備詳細	201号 ※現状引き渡し	
各室備考		
鍵場所	現地 階段手すり ダイヤル4343	



- 2階店舗部分
- 業種応相談
- 現状引き渡し



※現況と相違ある場合は現況を優先します。
※室内状況につき入居日が遅れる事があります。

CENTURY 21	センチュリー21 アクロスコーポレイション 資産管理課		株式会社アクロスコーポレイション		担当 中村	取引形態 専任媒介	広告掲載		事務手数料	
	TEL	06-6432-2121	兵庫県知事(6)第202981号				スーモ ○	○	16,500円	
	FAX	06-6437-2100	〒661-0035 尼崎市武庫之荘2丁目3-1						広告料	
	HP	http://www.mormonscholars.org	センチュリー21の加盟店は、すべて独立・自営です。				ホームズ ○	○	1ヶ月	
	E-mail	kanri.across@gmail.com								
住所	〒661-0035 兵庫県尼崎市武庫之荘2丁目1-8-101									