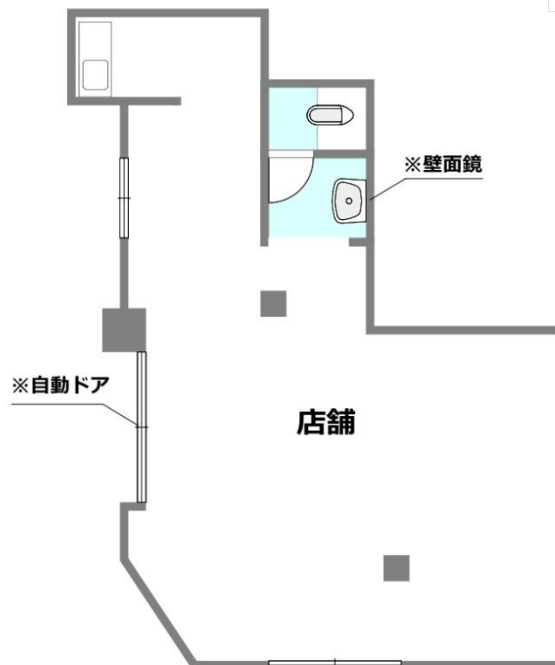


鎌谷ビル

立花駅徒歩6分！1F路面店舗です♪

賃料	130,000円(税込)	
交通	JR神戸線『立花』駅 徒歩6分	
所在地	尼崎市七松町2丁目4-13	
費用	礼金	2ヶ月
	敷金	1ヶ月
	共益費	3,000円
	家賃保証	日本セーフティー 初回:100% 更新:10%
	火災保険	要加入
契約期間	2年間 普通賃貸借契約	
建物・土地	構造	鉄骨 陸屋根 5階建
	専有面積	36.56㎡
	築年月	昭和46年1月
	間取明細	
向き	北向き	
設備	ガス	都市ガス
	水道	公営水道
	電気	関西電力
設備詳細	101号 ※現状引き渡し	
各室備考		
鍵場所	現地 階段手すり ダイヤル4343	



■ 1階店舗部分

■ 業種応相談

■ 現状引き渡し



※現況と相違ある場合は現況を優先します。
※室内状況につき入居日が遅れる事があります。

CENTURY 21	センチュリー21 アクロスコーポレイション 資産管理課	株式会社アクロスコーポレイション	担当	取引形態	広告掲載	事務手数料	
	TEL 06-6432-2121	兵庫県知事(6)第202981号	中村	専任媒介	スーモ	○	16,500円
	FAX 06-6437-2100	〒661-0035 尼崎市武庫之荘2丁目3-1			ホームズ	○	広告料
	HP http://www.mormonscholars.org	センチュリー21の加盟店は、すべて独立・自営です。			自社HP等	○	1ヶ月
	E-mail kanri.across@gmail.com						
住所 〒661-0035 兵庫県尼崎市武庫之荘2丁目1-8-101							