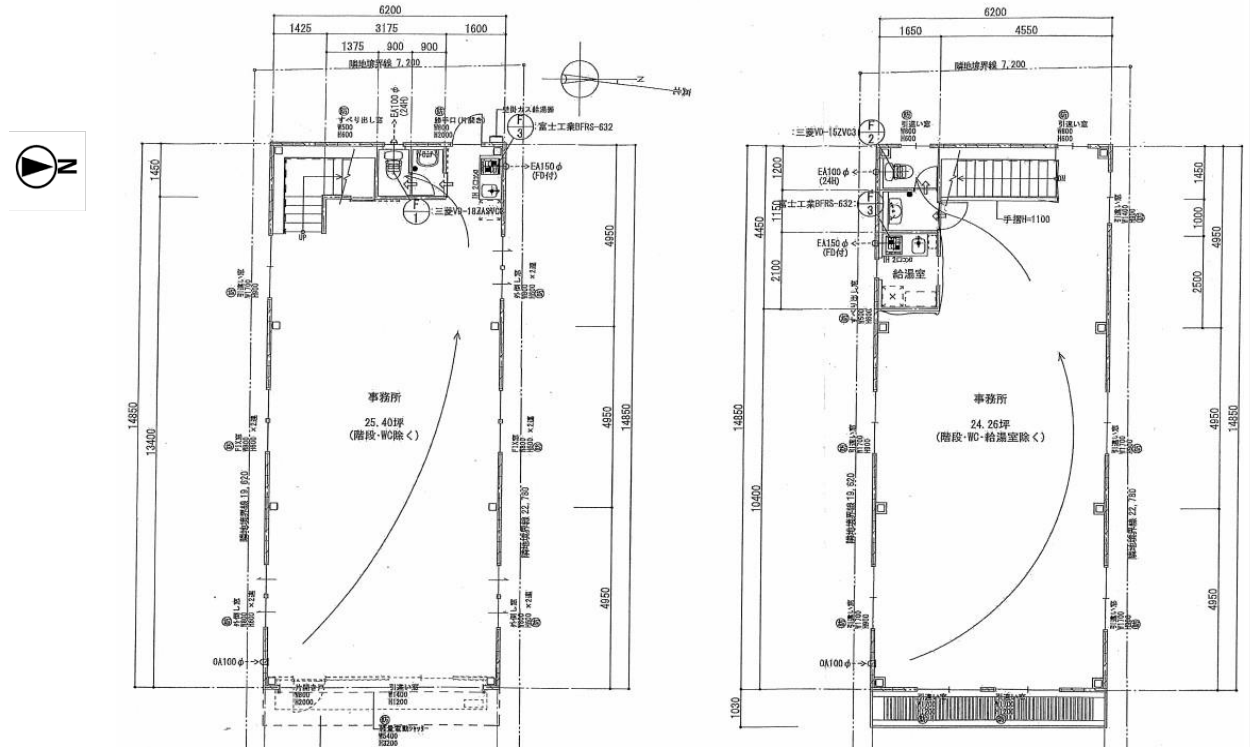


# 大物町店舗

## 大物駅から徒歩1分！！賃料値下げしました！！

賃料	420,000円(税別)
交通	阪神本線『大物』駅 徒歩1分
所在地	尼崎市大物町2丁目3-3
費用	礼金 2ヶ月(税別)
	敷金 420,000円
	管理費 込
	駐車場 無し
	家賃保証 要加入
	火災保険 要加入
	鍵交換代 無し
契約期間	2年間 普通賃貸借契約
建物・土地	構造 鉄骨造 2階建
	専有面積 1F:27.9坪 2F:27.9坪(184.14㎡)
	築年月 令和2年9月
	間取明細 向き 東向き
設備	ガス 都市ガス
	水道 公営水道
	電気 関西電力
設備詳細	内装クロスCF ビルトインエアコン4基 トイレ 洗面 キッチン(IHコンロ二口)
各室備考	賃料 420,000円(税別)
鍵場所	現地キー 散水栓 ダイヤル6201



※物件問い合わせは担当まで

※現況と相違ある場合は現況を優先します。  
※室内状況につき入居日が遅れる事があります。

CENTURY 21	センチュリー21 アクロスコーポレイション 資産管理課	株式会社アクロスコーポレイション	担当	取引形態	広告掲載	事務手数料	
	TEL 06-6432-2121	兵庫県知事(6)第202981号	川島	一般媒介	スーモ	16,500円	
	FAX 06-6437-2100	〒661-0035 尼崎市武庫之荘2丁目3-1			ホームズ	広告料	
	HP <a href="http://www.mormonscholars.org">http://www.mormonscholars.org</a>	センチュリー21の加盟店は、すべて独立・自営です。			自社HP等		30万
	E-mail <a href="mailto:kanri.across@gmail.com">kanri.across@gmail.com</a>						
住所 〒661-0035 兵庫県尼崎市武庫之荘2丁目1-8-101							