

物件種別	マンション	賃料	82,000円	交通	阪急神戸線『塚口』駅 バス17分	物件名	野間ツーワンマンション
------	-------	----	----------------	----	------------------	-----	-------------

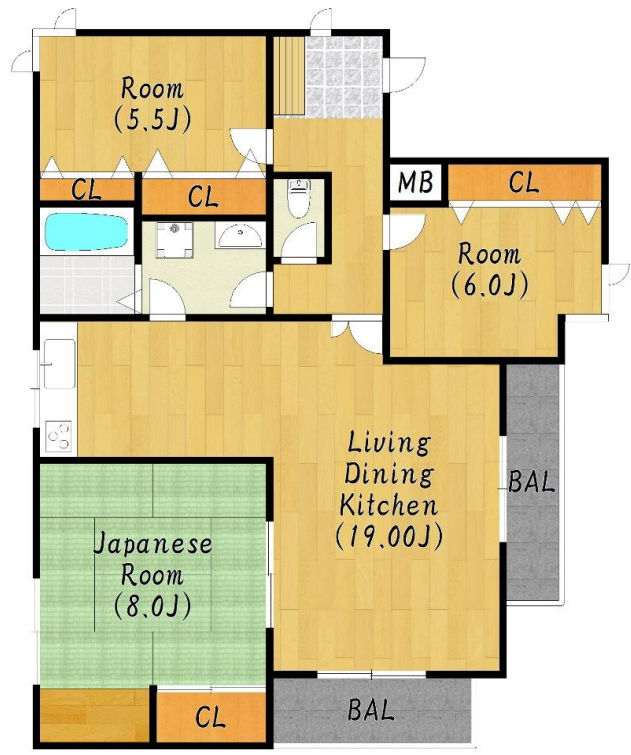


- ★阪急伊丹線『伊丹』駅 バス20分
- ★近隣に飲食店多数あります!
- ★スーパー・薬局等近隣施設充実!
- ★ワンフロア1戸の全部屋角部屋仕様!
- ★公園が近く子育てもしやすいです!
- ★室内分譲仕様で設備充実!
- ★塚口までバス1本!!バス停まで徒歩3分
- ★3LDK 84㎡以上の広々としたお部屋です!
- ★大規模リフォーム予定!

**ガスコンロ・レンジフード・トイレタンク
モニター付きインターホン新設予定!**

- 周辺施設
- ・スーパーオオジ 徒歩4分(400m)
 - ・ココカラファイン 徒歩3分(300m)
 - ・ローソン 徒歩2分(210m)
 - ・郵便局 徒歩6分(500m)
 - ・昆陽里小学校 徒歩6分(500m)
 - ・松崎中学校 徒歩6分(500m)

ネット環境一覧		
ベイコム	フレッツ光	eo光
○	○	×



所在	伊丹市野間北2-5-27	
費用	礼金	150,000円
	敷金	0円
	管理費	4,000円
	駐車場	空き無
	家賃保証	初回保証料:総賃料の50% 更新:総賃料の1.5%/月額
	保険料 相当額	1,000円/月額 ※日割り不可 (リビングアシスト総合保険)
	鍵交換代	19,800円
	消毒代	16,500円
	安心サポート	16,500円/2年
	引落手数料	月額保証料に含む ※家賃支払開始月より
建物・土地	構造	鉄筋コンクリート造 3階建
	専有面積	84.71㎡
	築年月	平成3年9月
	間取明細 向き	左記間取確認 南東
設備	ガス	都市ガス
	水道	公営水道
	電気	関西電力
設備詳細	【室内設備】 洗面化粧台 浴室 収納 温水洗浄便座 システムキッチン モニター付きインターホン	
	【共用設備】 駐輪場	
各室備考	201号 82,000円	
	学校区	昆陽里小学校 松崎中学校
	契約期間	2年間 普通賃貸借契約
鍵場所		現地 PS水道メーター

CENTURY 21	センチュリー21 アクロスコーポレイション 資産管理課		株式会社アクロスコーポレイション		担当	取引形態	広告掲載		事務手数料			
	TEL	06-6432-2121	兵庫県知事(6)第202981号				川島	専任媒介		スーモ	○	16,500円
	FAX	06-6437-2100	〒661-0035 尼崎市武庫之荘2丁目3-1							ホームズ	○	広告料
	HP	http://www.mormonscholars.org								自社HP等	○	2ヶ月
	E-mail	kanri.across@gmail.com										
	住所	〒661-0035 兵庫県尼崎市武庫之荘2丁目1-8-101		センチュリー21の加盟店は、すべて独立・自営です。								