

# 南武庫之荘アーバンリズ

☆☆阪急「武庫之荘」駅の便利な立地☆☆  
礼金・家賃値下げキャンペーン中♪

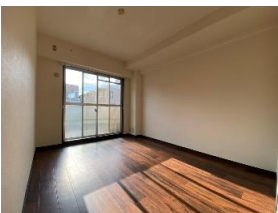
賃料	65,000円～	間取	3DK
交通	阪急電鉄神戸線『武庫之荘』駅 徒歩6分		
所在地	尼崎市南武庫之荘3-10-22		
費用	礼金	100,000円	
	敷金	0円	
	共益費	8,000円	
	駐車場	10,000円	
	家賃保証	保証会社:CASA 初回保証料:総賃料の50% 月額保証料:総賃料の1.5%	
	火災保険	24,000円/2年(※AIGリビングパートナー保険)	
	鍵交換代	19,800円	
	消毒料	16,500円	
安心ライフ24	16,500円/2年		
引落手数料	月額保証料を含む ※家賃支払開始月より		
契約期間	2年間 普通賃貸借契約		
建物・土地	構造	鉄筋コンクリート造 4階建	
	専有面積	51.44㎡ (405号:52.25㎡)	
	築年月	昭和63年	
	間取明細	図面参照	
設備	ガス	都市ガス	
	水道	公営水道	
	電気	関西電力	
設備詳細	【室内設備】 トイレ キッチン 浴室 独立洗面台 洗濯機置場(室内) 収納 インターホン 【共用設備】 駐車場、駐輪場、オートロック		
各室備考	(304号 71,000円) (405号 78,000円) (303号 69,000円) 5/29空予定		
鍵場所	エントランス左 雨樋 ダイヤル4343		



405号



303号/304号



※現況と相違ある場合は現況を優先します。  
※室内状況につき入居日が遅れる事があります。

CENTURY 21	センチュリー21 アクロスコーポレイション 資産管理課	株式会社アクロスコーポレイション	担当	取引形態	広告掲載	事務手数料		
	TEL	06-6432-2121	兵庫県知事(6)第202981号	藤山	専任媒介	スーモ	×	16,500円
	FAX	06-6437-2100	〒661-0035 尼崎市武庫之荘2丁目3-1			ホームズ	×	広告料
	HP	http://www.mormonscholars.org				自社HP等	○	2ヶ月
	E-mail	kanri.across@gmail.com				センチュリー21の加盟店は、すべて独立・自営です。		
住所	〒661-0035 兵庫県尼崎市武庫之荘2丁目1-8-101							