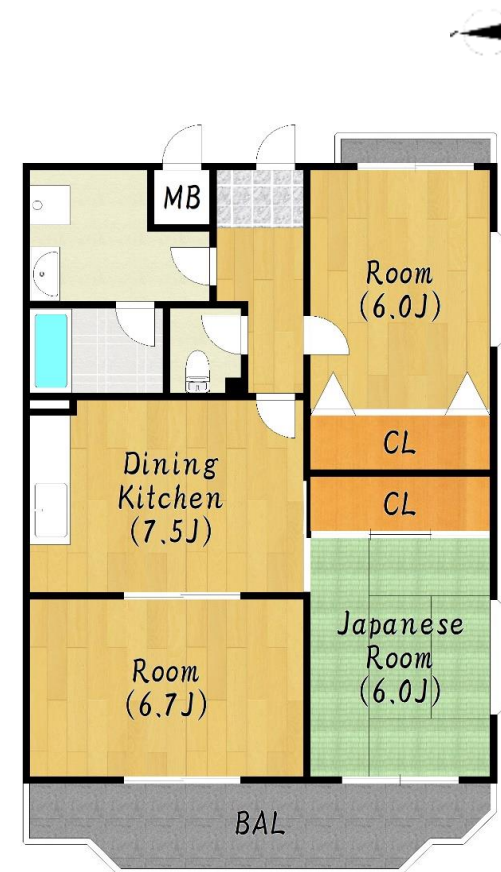


メゾン桜台

久々の空室です！近隣施設充実の環境♪

賃料	67,000円	間取	3LDK
交通	阪急電鉄伊丹線『伊丹』駅 バス25分		
所在地	伊丹市中野北4-1-12		
費用	礼金	200,000円	
	敷金	0円	
	共益費	3,000円	
	駐車場	10,000円	
	家賃保証	保証会社:CASA 初回保証料:総賃料の50% 月額保証料:総賃料の1.5%	
	保険料相当額	1,000円/月額 (リビングアシスト総合保険) ※日割り不可	
	鍵交換代	19,800円	
	消毒料	16,500円	
	安心サポート	16,500円/2年	
	引落手数料	月額保証料に含む ※家賃支払開始月より	
契約期間	2年間 普通賃貸借契約		
建物・土地	構造	鉄筋コンクリート造 3階建	
	専有面積	61㎡	
	築年月	平成5年	
	間取明細	3LDK 図面参照	
学校区	向き	西	
	学校区	桜台小学校 天王寺川中学校	
設備	ガス	都市ガス	
	水道	公営水道	
	電気	関西電力	
設備詳細	【室内設備】 トイレ キッチン 浴室 独立洗面台 洗濯機置場(室内) 収納 インターホン 【共用設備】 駐輪場 駐車場		
各室備考	(303号 67,000円)		
鍵場所	現地 PS 水道メーター		



※現況と相違ある場合は現況を優先します。
※室内状況につき入居日が遅れる事があります。

	センチュリー21 アクロスコーポレイション 資産管理課	株式会社アクロスコーポレイション	担当	取引形態	広告掲載	事務手数料	
	TEL 06-6432-2121	兵庫県知事(6)第202981号	渡邊	専任媒介	スーモ	×	16,500円
	FAX 06-6437-2100	〒661-0035 尼崎市武庫之荘2丁目3-1			ホームズ	×	広告料
	HP http://www.mormonscholars.org	センチュリー21の加盟店は、すべて独立・自営です。			自社HP等	○	2ヶ月
	E-mail kanri.across@gmail.com						
	住所 〒661-0035 兵庫県尼崎市武庫之荘2丁目1-8-101						