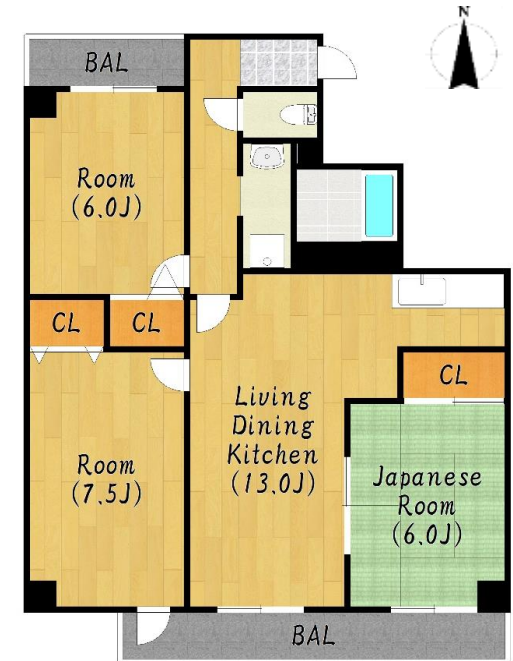


メゾンドソレイユ

☆人気のファミリーマンション・オートロック・EV有・インターネット**無料**☆

賃料	81,000円	間取	3LDK
交通	阪急電鉄神戸線『武庫之荘』駅 徒歩15分		
所在地	尼崎市南武庫之荘7-10-5		
費用	礼金	150,000円	
	敷金	0円	
	共益費	9,000円	
	駐車場	5,000円	
	家賃保証	保証会社:CASA 初回保証料:総賃料の50% 月額保証料:総賃料の1.5%	
	保険料相当額	1,000円/月額 (リビングアシスト総合保険) ※日割り不可	
	鍵交換代	19,800円	
	消毒料	16,500円	
	安心サポート	16,500円/2年	
引落手数料	月額保証料に含む ※家賃支払開始月より		
契約期間	2年間 普通賃貸借契約		
建物・土地	構造	鉄筋コンクリート造 6階建	
	専有面積	66.46㎡	
	築年月	平成 5年 10月	
	間取明細	3LDK 図面参照	
	向き	南	
学校区	武庫南小学校 南武庫之荘中学校		
設備	ガス	都市ガス	
	水道	公営水道	
	電気	関西電力	
設備詳細	【室内設備】	トイレ キッチン 浴室 独立洗面台 洗濯機置場(室内) 収納 インターホン	
	【共用設備】	オートロック エレベーター 駐車場 駐輪場	
各室備考	(205号 81,000円)		
鍵場所	現地駐車場入口フェンス(ダイヤル4343)		



Raycom Room Value 当物件は 46.1% 超優待

無線インターネットが **無料**

Baycom 0120-40-1173

※現況と相違ある場合は現況を優先します。
※室内状況につき入居日が遅れる事があります。

CENTURY 21	センター21 アクロスコーポレーション 資産管理課	株式会社アクロスコーポレーション	担当	取引形態	広告掲載	事務手数料	
	TEL 06-6432-2121	兵庫県知事(6)第202981号	藤山	専任媒介	スーモ	×	16,500円
	FAX 06-6437-2100	〒661-0035 尼崎市武庫之荘2丁目3-1			ホームズ	×	広告料
	HP http://www.mormonscholars.org	センチュリー21の加盟店は、すべて独立・自営です。			自社HP等	○	2ヶ月
	E-mail kanri.across@gmail.com						
	住所 〒661-0035 兵庫県尼崎市武庫之荘2丁目1-8-101						