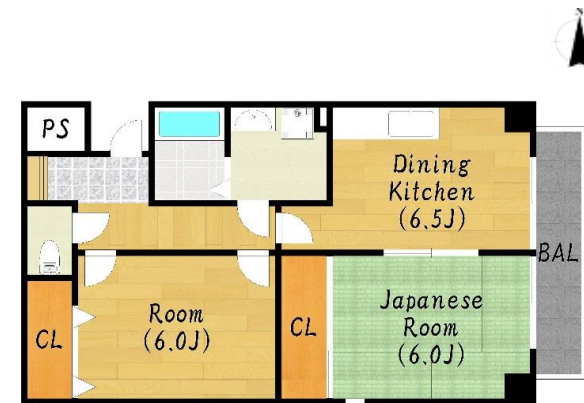


# コウジューコート21

## 阪急武庫之荘駅、徒歩5分の好立地

賃料	<b>65,000円</b>	間取	<b>2DK</b>
交通	阪急神戸線『武庫之荘』駅 徒歩5分		
所在地	尼崎市武庫之荘2-11-12		
費用	礼金	<b>100,000円</b>	
	敷金	0円	
	共益費	6,000円	
	駐車場	無	
	家賃保証	初回保証料:総賃料の50% 月額保証料:総賃料の1.5%	
	火災保険	24,000円/2年(リビングアシスト総合保険)	
	鍵交換代	19,800円	
	消毒料	14,300円	
安心サポート	16,500円(税別)/2年		
引落手数料	月額保証料に含む <b>※家賃支払開始月より</b>		
契約期間	2年間 普通賃貸借契約		
建物・土地	構造	鉄筋コンクリート造 4階建	
	専有面積	51.98㎡	
	築年月	平成9年4月	
	間取明細	図面参照	
向き	南		
学校区	武庫東小学校 武庫東中学校		
設備	ガス	都市ガス	
	水道	公営水道	
	電気	関西電力	
設備詳細	【室内設備】 トイレ キッチン 浴室 洗濯機置場(室内) 収納 インターホン 洗面化粧台 【共用設備】 駐輪場		
各室備考	(301号 65,000円)		
鍵場所	現地 水道メーター		



※現況と相違ある場合は現況を優先します。  
※室内状況につき入居日が遅れる事があります。

<b>CENTURY 21</b>	センチュリー21 アクロスコーポレイション 資産管理課	株式会社アクロスコーポレイション	担当	取引形態	広告掲載	事務手数料	
	TEL 06-6432-2121	兵庫県知事(6)第202981号	藤山	専任媒介	スーモ	×	16,500円
	FAX 06-6437-2100	〒661-0035 尼崎市武庫之荘2丁目3-1			ホームズ	×	広告料
	HP <a href="http://www.mormonscholars.org">http://www.mormonscholars.org</a>	センチュリー21の加盟店は、すべて独立・自営です。			自社HP等	○	<b>2ヶ月</b>
	E-mail <a href="mailto:kanri.across@gmail.com">kanri.across@gmail.com</a>						
住所 〒661-0035 兵庫県尼崎市武庫之荘2丁目1-8-101							