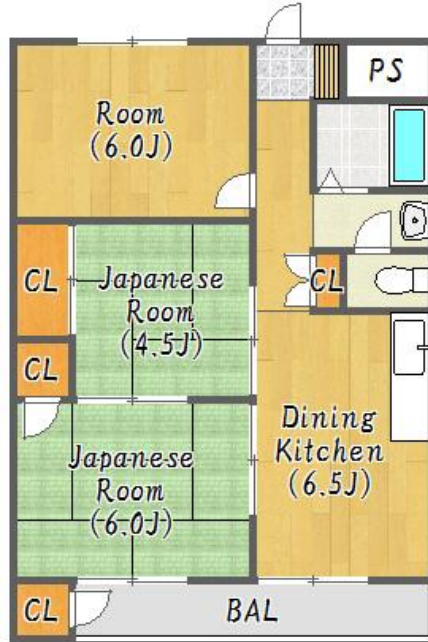


物件種別	マンション	賃料	59,000円	交通	阪急神戸線『西宮北口』駅 徒歩13分	物件名	グリーンライフA棟
------	-------	----	----------------	----	--------------------	-----	-----------



- ★阪急神戸線『西宮北口』駅 徒歩13分
- ★人気の西宮北口エリア！
- ★徒歩圏内にスーパーコンビニあります！
- ★駅前には飲食店も多数あります！
- ★高齢者、生活保護相談可能！
- ★外国人、ルームシェア相談可能！
- ★事務所使用可能です！！
- ★南向きで日当たり良好！



周辺施設

- ・関西スーパー 徒歩7分 (500m)
- ・アクタ西宮 徒歩12分 (950m)
- ・ローソン 徒歩7分 (500m)
- ・中央運動公園 徒歩2分 (170m)
- ・広田小学校 徒歩10分 (750m)
- ・平木中学校 徒歩2分 (180m)

費用	礼金	1ヶ月
	敷金	0円
	管理費	3,000円
	駐車場	16,500円
	家賃保証	初回保証料：総賃料の50% 更新：総賃料の1.5%/月額
	保険料	1,000円/月額 ※日割り不可
	相当額	(リビングアシスト総合保険)
	鍵交換代	19,800円
	消毒代	16,500円
	安心サポート	16,500円/2年
	引落手数料	月額保証料に含む ※家賃支払開始月より
建物・土地	構造	鉄筋コンクリート造 3階建
	専有面積	53.00㎡
	築年月	昭和47年8月
	間取明細	左記間取確認
	向き	南
設備	ガス	都市ガス
	水道	公営水道
	電気	関西電力
設備詳細	【室内設備】	浴室 トイレ キッチン 洗面台
	収納	ベランダ
	【共用設備】	駐輪場 駐車場
各室備考	102号	59,000円
	304号	59,000円
	302号	59,000円
	学校区	広田小学校 平木中学校
	契約期間	2年間 普通賃貸借契約
	鍵場所	西北店 (0798-69-1187)

ネット環境一覧		
ペイコム	フレッツ光	eo光
要確認	要確認	要確認

※ペット飼育可能(敷金1ヶ月、賃料3,000円アップ)

※短期解約違約金有(1年未満:総賃料2ヶ月、2年未満:総賃料1ヶ月)

CENTURY 21	センチュリー21 アクロスコーポレイション 資産管理課	株式会社アクロスコーポレイション	担当	取引形態	広告掲載	事務手数料
	TEL 06-6432-2121	兵庫県知事(6)第202981号	山地	専任媒介	スーモ ○ ホームズ ○ 自社HP等 ○	16,500円
	FAX 06-6437-2100	〒661-0035 尼崎市武庫之荘2丁目3-1				広告料
	HP http://www.mormonscholars.org					1ヶ月
	E-mail kanri.across@gmail.com					
住所 〒661-0035 兵庫県尼崎市武庫之荘2丁目1-8-101	センチュリー21の加盟店は、すべて独立・自営です。					