

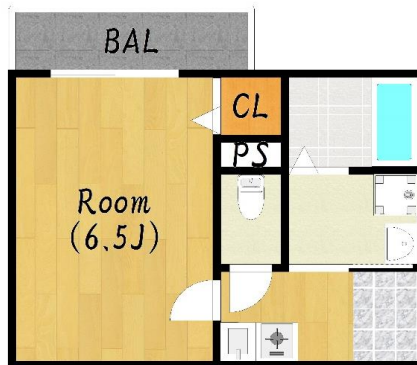
築浅マンション V-style大西町

JR・阪急2WAYアクセス！！無料Wi-fi付いています！！

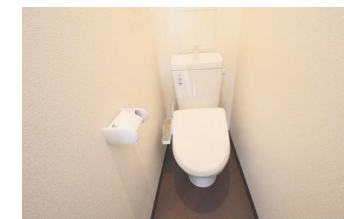
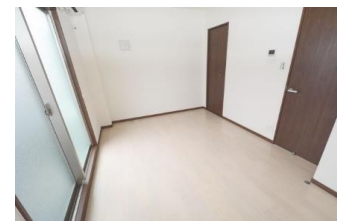
賃料	54,000円	間取	1K
交通	JR東海道本線『立花』駅 徒歩14分 阪急電車『塚口』徒歩18分		
所在地	尼崎市大西町2丁目16-13		
費用	礼金	1ヶ月	
	敷金	0円	
	共益費	6,000円	
	駐輪場	有(無料)	
	駐車場	無	
	バイク置場	1,000円(税別)	
	家賃保証	保証会社:CASA 初回保証料:総賃料の50% 月額保証料:総賃料の1.5%	
	保険料相当額	1,000円/月額 (リビングアシスト総合保険) ※日割り不可	
鍵交換代	19,800円		
引落手数料	月額保証料に含む ※家賃支払開始月より		
契約期間	2年間 普通賃貸借契約		
建物・土地	構造	鉄骨造 3階建	
	専有面積	1号室22.40㎡ 2号室24.93㎡ 3号室23.78㎡	
	築年月	平成29年2月	
	間取明細	1号室洋室6.4帖 2号室7.0帖 3号室6.5帖	
	向き	北向き	
学校区	立花南小学校 立花中学校		
設備	ガス	都市ガス	
	水道	公営水道	
	電気	関西電力	
設備詳細	【室内設備】 キッチン(IHコンロ) クローゼット エアコン ウォシュレット 独立洗面台 モニター付インターホン 【共用設備】 駐輪場(無料) バイク置場 オートロック		
各室備考	(103号 54,000円) 10/20空予定 ※退去時、ハウスクリーニング代として25,000円(税別)がかかります。 ※短期解約違約金有		
鍵場所	現地散水栓 キーBOX ダイアル4343		



- ★中型バイク停められます！
- ★無料でwi-fi使えます！
- ★バス停まで徒歩0分！
- ★コンビニまで徒歩1分！
- ★スーパーまで徒歩4分！



3号室



Suumo ホームズ等ポータル掲載可

※現況と相違ある場合は現況を優先します。
※室内状況につき入居日が遅れる事があります。

CENTURY 21	センチュリー21 アクロスコーポレイション 資産管理課	株式会社アクロスコーポレイション	担当	取引形態	広告掲載	事務手数料
	TEL 06-6432-2121	兵庫県知事(6)第202981号	川島	専任媒介	スーモ ○ ホームズ ○ 自社HP等 ○	16,500円
	FAX 06-6437-2100	〒661-0035 尼崎市武庫之荘2丁目3-1				広告料
	HP http://www.mormonscholars.org	センチュリー21の加盟店は、すべて独立・自営です。				2ヶ月
	E-mail kanri.across@gmail.com					
住所 〒661-0035 兵庫県尼崎市武庫之荘2丁目1-8-101						