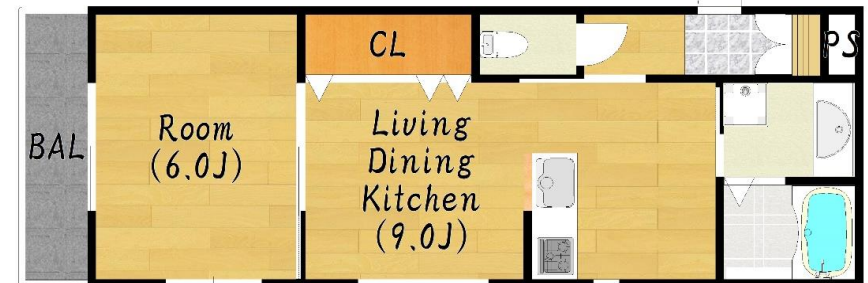
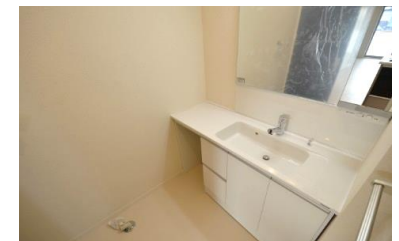


# Presidence西宮北口

## ☆☆☆人気の積水ハウス施工マンション☆☆☆

賃料	95,000円	間取	1LDK
交通	阪急神戸線「西宮北口」駅 徒歩8分		
所在地	西宮市北口町27番2号		
費用	礼金	200,000円	
	敷金	0円	
	管理費	4,000円	
	駐車場	無	
	家賃保証	初回保証料:総賃料の50% 月額保証料:総賃料の1.5%	
	火災保険	1,000円/月額 (リビングアシスト総合保険)※日割り不可	
	鍵交換代	19,800円	
引落手数料	月額保証料に含む ※家賃支払開始月より		
契約期間	2年間 普通賃貸借契約		
建物・土地	構造	重量鉄骨造 3階建	
	専有面積	1号室:41.11㎡・2号室:43.37㎡・3号室41.65㎡	
	築年月	平成26年7月	
	間取明細	図面参照	
向き	1・3号室:西向き・2号室:南向き		
学区	高木小学校 瓦木中学校		
設備	ガス	都市ガス	
	水道	公営水道	
	電気	関西電力	
設備詳細	オートロック・3口ガスコンロシステムキッチン・追い焚き機能付バス エアコン・ウォシュレット・洗面カウンター・シューズBOX 浴室冷暖房乾燥機・クローゼット・ホームセキュリティ エコジョーズ給湯・窓シャッター		
各室備考	(303号 95,000円)		
鍵場所	西北店(0798-69-1187)		



※現況と相違ある場合は現況を優先します。  
※室内状況につき入居日が遅れる事があります。

**CENTURY 21**

センチュリー21 アクロスコーポレイション 資産管理課

TEL	06-6432-2121
FAX	06-6437-2100
HP	<a href="http://www.mormonscholars.org">http://www.mormonscholars.org</a>
E-mail	kanri.across@gmail.com
住所	〒661-0035 兵庫県尼崎市武庫之荘2丁目1-8-101

株式会社アクロスコーポレイション

兵庫県知事(6)第202981号
〒661-0035 尼崎市武庫之荘2丁目3-1
センチュリー21の加盟店は、すべて独立・自営です。

担当

川島

取引形態

専任媒介

広告掲載

スーモ	×
ホームズ	×
自社HP等	○

事務手数料

16,500円
広告料
<b>0.5ヶ月</b>