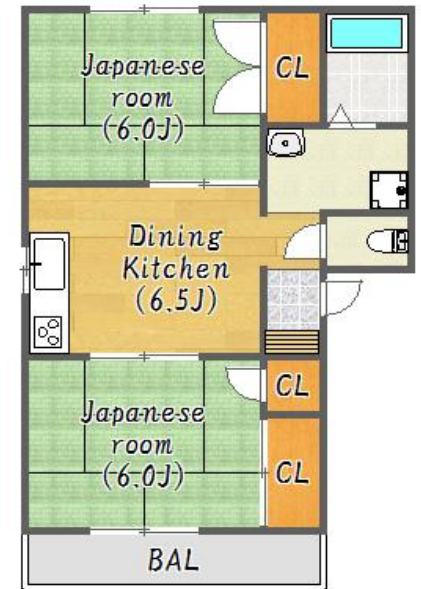


パストラルコート

キッチン入替リフォーム予定！！水回り綺麗なお部屋です♪

賃料	61,000円	間取	2DK
交通	阪急神戸線『武庫之荘』駅 徒歩20分		
所在地	尼崎市常吉1-1-11		
費用	礼金	100,000円	
	敷金	0円	
	共益費	3,000円	
	駐車場	10,000円(税込)	
	家賃保証	保証会社:CASA 初回保証料:総賃料の50% 月額保証料:総賃料の1.5%	
	火災保険	24,000円/2年(※リビングアシスト総合保険)	
	鍵交換代	19,800円	
	消毒料	11,000円	
	安心サポート	16,500円/2年	
引落手数料	月額保証料を含む ※家賃支払開始月より		
契約期間	2年間 普通賃貸借契約		
建物・土地	構造	軽量鉄骨造 2階建	
	専有面積	42.72㎡	
	築年月	平成7年5月	
	間取明細	右記間取確認	
	向き	南	
学区	武庫の里小学校 常陽中学校		
設備	ガス	都市ガス	
	水道	公営水道	
	電気	関西電力	
設備詳細	【室内設備】洗面化粧台 追い炊き機能付き ウォシュレット付き 洗濯機置場 モニター付きインターホン システムキッチン 【共用設備】駐輪場 駐車場		
各室備考	(103号 61,000円) 11/30空予定		
鍵場所			



103

※現況と相違ある場合は現況を優先します。
※室内状況につき入居日が遅れる事があります。

CENTURY 21	センチュリー21 アクロスコーポレイション 資産管理課	株式会社アクロスコーポレイション	担当	取引形態	広告掲載	事務手数料
	TEL 06-6432-2121	兵庫県知事(6)第202981号	川島	専任媒介	スーモ	16,500円
	FAX 06-6437-2100	〒661-0035 尼崎市武庫之荘2丁目3-1			×	広告料
	HP http://www.mormonscholars.org	センチュリー21の加盟店は、すべて独立・自営です。			ホームズ	×
	E-mail kanri.across@gmail.com				自社HP等	○
	住所 〒661-0035 兵庫県尼崎市武庫之荘2丁目1-8-101					