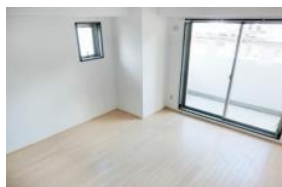


Paseo三軒寺通り

オートロック、宅配ボックス、室内駐輪場完備！！

賃料	65,000円	間取	1K
交通	阪急伊丹線「伊丹」駅 徒歩3分		
所在地	伊丹市中央2-9-29		
費用	礼金	150,000円	
	敷金	0円	
	共益費	5,000円	
	駐車場	無	
	家賃保証	保証会社:CASA 初回保証料:総賃料の50% 月額保証料:総賃料の1.5%	
	保険料相当額	1,000円/月額 (リビングアシスト総合保険) ※日割り不可	
	鍵交換代	19,800円	
	消毒料	11,000円	
	安心サポート	16,500円/2年	
引落手数料	月額保証料に含む ※家賃支払開始月より		
契約期間	2年間 普通賃貸借契約		
建物・土地	構造	鉄筋コンクリート造 8階建	
	専有面積	B:25.62㎡	
	築年月	平成25年2月	
	間取明細	右記間取確認	
	向き	右記間取確認	
学校区	伊丹小学校 北中学校		
設備	ガス	都市ガス	
	水道	公営水道	
	電気	関西電力	
設備詳細	【室内設備】 コンパクトキッチン ウォシュレット 浴室乾燥機 エアコン 【共用設備】 オートロック エレベータ 宅配BOX 駐輪場		
各室備考	B(702号 65,000円) 6月末空予定		
鍵場所	伊丹店 (072-785-7755)		



B:25.62㎡

※現況と相違ある場合は現況を優先します。
 ※室内状況につき入居日が遅れる事があります。

<h1>CENTURY 21</h1>	センチュリー21 アクロスコーポレイション 資産管理課 TEL 06-6432-2121 FAX 06-6437-2100 HP http://www.mormonscholars.org E-mail kanri.across@gmail.com 住所 〒661-0035 兵庫県尼崎市武庫之荘2丁目1-8-101	株式会社アクロスコーポレイション 兵庫県知事(6)第202981号 〒661-0035 尼崎市武庫之荘2丁目3-1 センチュリー21の加盟店は、すべて独立・自営です。	担当 山地	取引形態 専任媒介	広告掲載 スーモ × ホームズ × 自社HP等 ○	事務手数料 16,500円 広告料 1ヶ月
---------------------	---	---	---------------------	-------------------------	------------------------------------	---------------------------------------