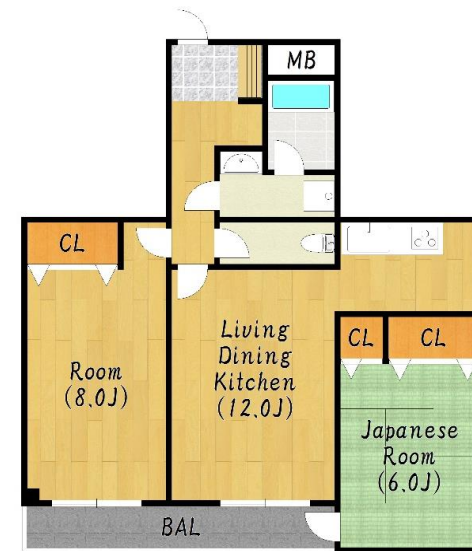


フレア武庫之荘

室内設備充実、モニター付きインターホン完備！！

賃料	80,000円	
交通	阪急電鉄神戸線『武庫之荘』駅 徒歩13分	
所在地	尼崎市南武庫之荘7丁目11-20	
費用	礼金	150,000円
	敷金	0円
	共益費	10,000円
	駐車場	6,600円
	家賃保証	保証会社:CASA 初回保証料:総賃料の50% 月額保証料:総賃料の1.5%
	保険料相当額	1,000円/月額 (リビングアシスト総合保険) ※日割り不可
	バイク置場	空き無
	鍵交換代	19,800円
引落手数料	月額保証料に含む ※家賃支払開始月より	
契約期間	2年間 普通賃貸借契約	
建物・土地	構造	鉄筋コンクリート造 6階建
	専有面積	56.00㎡
	築年月	平成6年
	間取明細	2LDK 右記間取確認
	向き	西
学区	武庫南小学校 南武庫之荘中学校	
設備	ガス	都市ガス
	水道	公営水道
	電気	関西電力
設備詳細	【室内設備】洗面化粧台 トイレ システムキッチン 洗濯機置場(室内) シューズボックス モニター付きインターホン 浴室乾燥機付き キッチン足元温風 収納 【共用設備】オートロック エレベーター 駐輪場 駐車場 バイク置場	
各室備考	403号(80,000円) ※1年未満の解約の場合:短期違約金賃料+管理費1ヶ月分	
鍵場所	現地キーPS オートロック(呼2525)	



※現況と相違ある場合は現況を優先します。
※室内状況につき入居日が遅れる事があります。

CENTURY 21	センチュリー21 アクロスコーポレイション 資産管理課	株式会社アクロスコーポレイション	担当	取引形態	広告掲載	事務手数料	
	TEL 06-6432-2121	兵庫県知事(6)第202981号	藤山	専任媒介	スーモ	×	16,500円
	FAX 06-6437-2100	〒661-0035 尼崎市武庫之荘2丁目3-1			ホームズ	×	広告料
	HP http://www.mormonscholars.org	センチュリー21の加盟店は、すべて独立・自営です。			自社HP等	○	2ヶ月
	E-mail kanri.across@gmail.com						
	住所 〒661-0035 兵庫県尼崎市武庫之荘2丁目1-8-101						