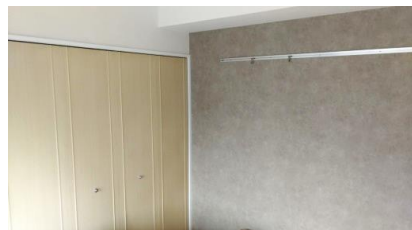
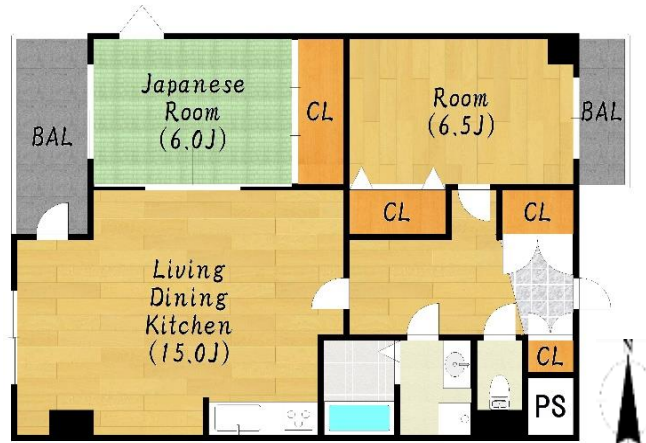


フレア武庫之荘

室内設備充実、モニター付きインターホン完備！！

賃料	79,000円
交通	阪急電鉄神戸線『武庫之荘』駅 徒歩13分
所在地	尼崎市南武庫之荘7丁目11-20
費用	礼金 150,000円
	敷金 0円
	共益費 10,000円
	駐車場 6,600円
	家賃保証 保証会社:CASA 初回保証料:総賃料の50% 月額保証料:総賃料の1.5%
	保険料相当額 1,000円/月額 (リビングアシスト総合保険) ※日割り不可
	バイク置場 空き無
	鍵交換代 19,800円
引落手数料 月額保証料に含む ※家賃支払開始日より	
契約期間	2年間 普通賃貸借契約
建物・土地	構造 鉄筋コンクリート造 6階建
	専有面積 57.45㎡
	築年月 平成6年
	間取明細 2LDK 右記間取確認
	向き 西
学校区	武庫南小学校 南武庫之荘中学校
設備	ガス 都市ガス
	水道 公営水道
	電気 関西電力
設備詳細	【室内設備】 洗面化粧台 トイレ システムキッチン 洗濯機置場(室内) シューズボックス モニター付きインターホン 浴室乾燥機付き キッチン足元温風 収納
	【共用設備】 オートロック エレベーター 駐輪場 駐車場 バイク置場
各室備考	101号(79,000円) ※1年未満の解約の場合:短期違約金賃料+管理費1ヶ月分
鍵場所	現地キーPS オートロック(呼2525)



※現況と相違ある場合は現況を優先します。
※室内状況につき入居日が遅れる事があります。

CENTURY 21	センチュリー21 アクロスコーポレイション 資産管理課		株式会社アクロスコーポレイション		担当 藤山	取引形態 専任媒介	広告掲載		事務手数料
	TEL	06-6432-2121	兵庫県知事(6)第202981号				スーモ	×	16,500円
	FAX	06-6437-2100	〒661-0035 尼崎市武庫之荘2丁目3-1				ホームズ	×	広告料
	HP	http://www.mormonscholars.org	センチュリー21の加盟店は、すべて独立・自営です。				自社HP等	○	2ヶ月
	E-mail	kanri.across@gmail.com							
	住所	〒661-0035 兵庫県尼崎市武庫之荘2丁目1-8-101							