

物件種別	マンション	賃料	75,000円	交通	JR東海道本線『甲子園口』駅 徒歩12分	物件名	ベル松並町
------	-------	----	----------------	----	----------------------	-----	-------

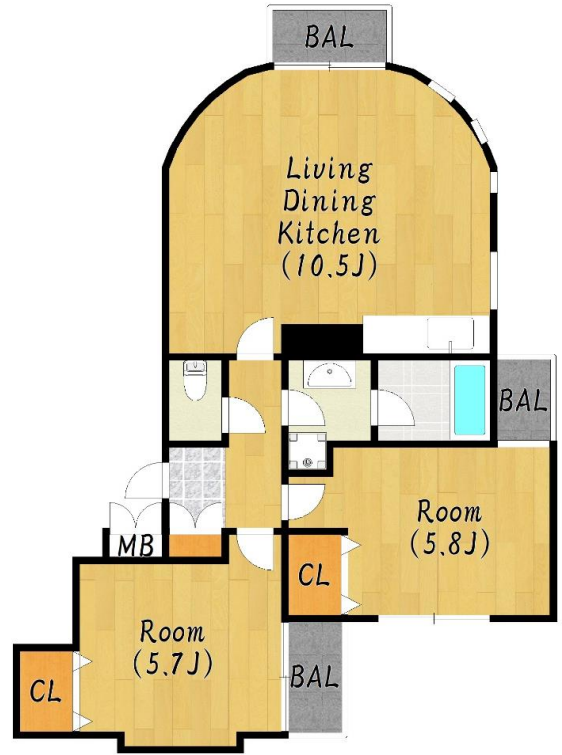


- ★JR東海道本線『甲子園口』駅 徒歩12分
- ★阪急西宮北口駅も徒歩16分の便利な立地！
- ★近隣に商業施設あり！
- ★グリーンプレイス甲子園まで徒歩3分！
- ★お洒落な内装！
- ★アメリカンセパレート！！
- ★広めの浴槽・洗面台♪
- ★3口ガスコンロのシステムキッチン！
- ★武庫川河川敷まで徒歩100m！

- 周辺施設
- ・セブンイレブン 徒歩3分 (200m)
 - ・万代 徒歩5分 (350m)
 - ・グリーンプレイス甲子園口 徒歩3分 (200m)
 - ・ライフオート 徒歩6分 (400m)
 - ・郵便局 徒歩9分 (650m)
 - ・西宮北口ガーデنز 徒歩19分 (1400m)

無線インターネットが無料

Baycom 0120-40-1173



所在	西宮市松並町16-12	
費用	礼金	1ヶ月
	敷金	0円
建物・土地	管理費	5,000円
	駐車場	無
	家賃保証	初回保証料：総賃料の50% 更新：総賃料の1.5%/月額
	保険料相当額	1,000円/月額 ※日割り不可 (リビングアシスト総合保険)
	鍵交換代	19,800円
	安心サポート	16,500円/2年
	引落手数料	月額保証料に含む ※家賃支払開始月より
	構造	鉄筋コンクリート造 3階建
	専有面積	59.62㎡
	築年月	平成2年11月
間取明細	左記間取確認	
向き	東	
設備	ガス	都市ガス
	水道	公営水道
	電気	関西電力
設備詳細	【室内設備】	バスタイレ別 3口ガスコンロ 収納 トイレ 洗面台 インターホン 室内洗濯機置場
	【共用設備】	オートロック 駐輪場
各室備考	101号 75,000円 5月末空予定	
	学校区	瓦林小学校 瓦木中学校
契約期間	2年間 普通賃貸借契約	
鍵場所	現地PS (キーボックス4343)	

ネット環境一覧		
ベコム	フレッツ光	eo光
無料	対象エリア	対象外

CENTURY 21	センチュリー21 アクロスコーポレイション 資産管理課	株式会社アクロスコーポレイション	担当	取引形態	広告掲載		事務手数料		
	TEL 06-6432-2121	兵庫県知事(6)第202981号			川島	専任媒介		スーモ	×
	FAX 06-6437-2100	〒661-0035 尼崎市武庫之荘2丁目3-1					ホームズ	×	広告料
	HP http://www.mormonscholars.org				自社HP等	○	2ヶ月		
	E-mail kanri.across@gmail.com								
	住所 〒661-0035 兵庫県尼崎市武庫之荘2丁目1-8-101	センチュリー21の加盟店は、すべて独立・自営です。							