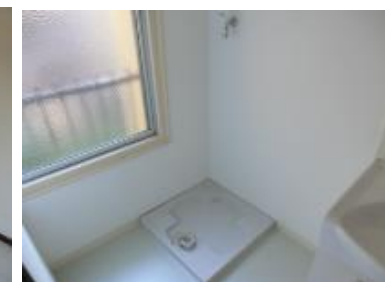


ヴィラ北田

リノベーション物件!! 内装綺麗です。

賃料	60,000円	間取	1LDK
交通	阪急神戸線「武庫之荘」駅 バス10分		
所在地	尼崎市西昆陽1丁目3-29		
費用	敷金	0円	
	礼金	3ヶ月	
	共益費	3,000円	
	駐車場	12,000円	
	家賃保証	初回保証料:総賃料の50% 月額保証料:総賃料の1.5%	
	保険料相当額	1,000円/月額 (リビングアシスト総合保険) ※日割り不可	
	鍵交換代	19,800円	
	消毒代	11,000円	
	安心サポート	16,500円/2年	
引落手数料	月額保証料に含む ※家賃支払開始月より		
契約期間	2年間 普通賃貸借契約		
学校区	武庫北小学校・常陽中学校		
建物・土地	構造	鉄筋コンクリート造3階建て	
	専有面積	38.16㎡	
	築年月	昭和53年4月	
	間取明細	図面参照	
	向き	東	
設備	ガス	都市ガス	
	水道	公営水道	
	電気	関西電力	
設備詳細	【室内設備】 洗面化粧台 バストイレ別 室内洗濯機置場 【共用設備】 駐輪場 駐車場		
各室備考	205号(60,000円) 306号(60,000円) 106号(60,000円) ※広告料減額で礼金交渉可能!!		
鍵場所	101号PSにキーBOX(ダイヤル4343)		



※図面が現況と相違ある場合は現況を優先します。
 ※各部屋で、クロスや建具、設備のカラーやデザインが異なりますので、ご注意ください。

<h2>CENTURY 21</h2>	センチュリー21 アクロスコーポレイション 資産管理課	株式会社アクロスコーポレイション	担当	取引形態	広告掲載	事務手数料
	TEL 06-6432-2121	兵庫県知事(6)第202981号	山地	専任媒介	スーモ ○	16,500円
	FAX 06-6437-2100	〒661-0035 尼崎市武庫之荘2丁目3-1			ホームズ ○	広告料
	HP http://www.mormonscholars.org	センチュリー21の加盟店は、すべて独立・自営です。			自社HP等 ○	3ヶ月
	E-mail kanri.across@gmail.com					
住所 〒661-0035 兵庫県尼崎市武庫之荘2丁目1-8-101						