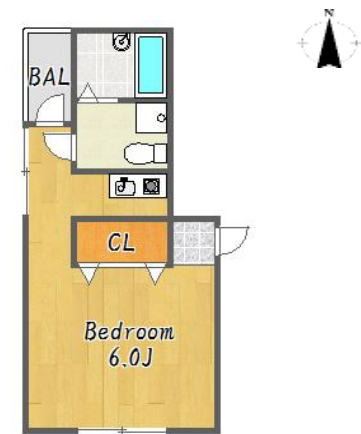


MBハウス

神戸女学院まで徒歩1分♪学生にお勧めハイツです。

賃料	53,000円	間取	1R
交通	阪急今津線『門戸厄神』駅 徒歩5分		
所在地	西宮市門戸岡田町6-35		
費用	礼金	150,000円⇒100,000円	
	敷金	0円	
	共益費	2,000円 水道代:1,850円/月	
	駐車場	無	
	家賃保証	保証会社:CASA 初回保証料:総賃料の50% 月額保証料:総賃料の1.5%	
	保険料相当額	1,000円/月額 (リビングアシスト総合保険) ※日割り不可	
	鍵交換代	19,800円	
	消毒代	11,000円	
	安心サポート	16,500円/2年	
引落手数料	月額保証料を含む ※家賃支払開始月より		
契約期間	2年間 普通賃貸借契約		
建物・土地	構造	木造 2階建	
	専有面積	21.06㎡	
	築年月	平成25年3月	
	間取明細	右記間取確認	
	向き	西	
学校区	甲東小学校 甲陵中学校		
設備	ガス	都市ガス	
	水道	公営水道	
	電気	関西電力	
設備詳細	【室内設備】 トイレ キッチン 浴室 洗濯機置場(室内) 収納 インターホン エアコン IHコンロ 【共用設備】 駐輪場		
各室備考	(201号 53,000円) 8/11空予定		
鍵場所	現地手すり (ダイヤル4343)		



※現況と相違ある場合は現況を優先します。
※室内状況につき入居日が遅れる事があります。

CENTURY 21	センチュリー21 アクロスコーポレイション 資産管理課	株式会社アクロスコーポレイション	担当	取引形態	広告掲載	事務手数料
	TEL 06-6432-2121	兵庫県知事(6)第202981号	川島	専任媒介	スーモ ×	16,500円
	FAX 06-6437-2100	〒661-0035 尼崎市武庫之荘2丁目3-1			ホームズ ×	広告料
	HP http://www.mormonscholars.org	センチュリー21の加盟店は、すべて独立・自営です。			自社HP等 ○	2ヶ月
	E-mail kanri.across@gmail.com					
	住所 〒661-0035 兵庫県尼崎市武庫之荘2丁目1-8-101					