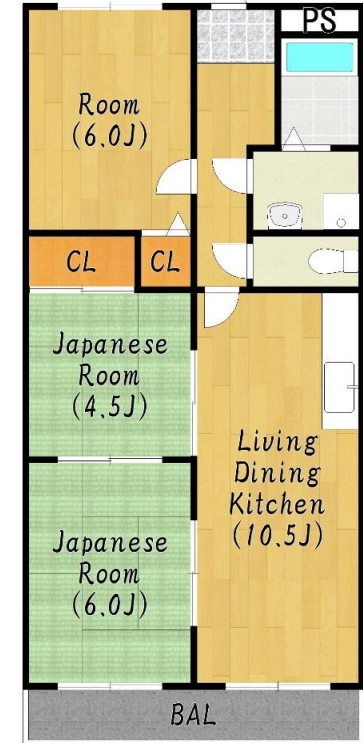


エスペランス鹿陽

人気の3LDKタイプ！！空室出ました！！

賃料	82,000円	間取	3LDK
交通	阪急神戸線『武庫之荘』徒歩11分		
所在地	尼崎市武庫之荘東2-33-15		
費用	礼金	2ヶ月	
	敷金	0円	
	共益費	8,000円	
	駐車場	12,000円(税込)	
	家賃保証	保証会社:CASA 初回保証料:総賃料の50% 月額保証料:総賃料の1.5%	
	保険料相当額	1,000円/月額 (リビングアシスト総合保険) ※日割り不可	
	鍵交換代	19,800円	
	消毒料	16,500円	
	安心サポート	16,500円/2年	
引落手数料	月額保証料に含む ※家賃支払開始月より		
契約期間	2年間 普通賃貸借契約		
建物・土地	構造	鉄筋コンクリート造 4階建	
	専有面積	61.33㎡	
	築年月	平成7年	
	間取明細	右記間取確認	
	向き	南	
学校区	武庫庄小学校 武庫東中学校		
設備	ガス	都市ガス	
	水道	公営水道	
	電気	関西電力	
設備詳細	【室内設備】洗面化粧台 トイレ キッチン 浴室 洗濯機置場 シューズボックス 収納 インターホン 【共用設備】CATV対応 駐輪場 駐車場 エレベータ 宅配ボックス		
各室備考	(106号 82,000円) 5/29空予定 ベイコム導入済み インターネット無料！		
鍵場所	現地キー (PS 水道メーター)		



Raycom Room Value 当物件はWi-Fi標準装備
 無線インターネットが無料

Baycom 0120-40-1173

※現況と相違ある場合は現況を優先します。
 ※室内状況につき入居日が遅れる事があります。

CENTURY 21	センチュリー21 アクロスコーポレイション 資産管理課	株式会社アクロスコーポレイション	担当	取引形態	広告掲載	事務手数料
	TEL 06-6432-2121	兵庫県知事(6)第202981号	今津	専任媒介	スーモ	16,500円
	FAX 06-6437-2100	〒661-0035 尼崎市武庫之荘2丁目3-1			ホームズ	広告料
	HP http://www.mormonscholars.org	センチュリー21の加盟店は、すべて独立・自営です。			自社HP等	1.5ヶ月
	E-mail kanri.across@gmail.com					
住所 〒661-0035 兵庫県尼崎市武庫之荘2丁目1-8-101						