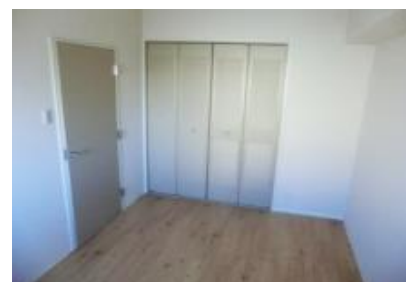


エスペランス鹿陽

インターネット無料&宅配BOX新設!!
広々としたリビングで人気の間取りです♪

賃料	82,000円	間取	2LDK
交通	阪急神戸線『武庫之荘』徒歩11分		
所在地	尼崎市武庫之荘東2-33-15		
費用	礼金	2ヶ月	
	敷金	0円	
	管理費	8,000円	
	駐車場	12,000円	
	家賃保証	初回保証料:総賃料の50% 月額保証料:総賃料の1.5%	
	保険料相当額	1,000円/月額 (リビングアシスト総合保険) ※日割り不可	
	鍵交換代	19,800円	
	消毒料	14,300円	
	安心サポート	16,500円/2年	
	引落手数料	月額保証料に含む ※家賃支払開始月より	
契約期間	2年間 普通賃貸借契約		
建物・土地	構造	鉄筋コンクリート造 4階建	
	専有面積	58.06㎡	
	築年月	平成7年	
	間取明細	右記間取確認	
	向き	南	
学校区	武庫庄小学校 武庫東中学校		
設備	ガス	都市ガス	
	水道	公営水道	
	電気	関西電力	
設備詳細	【室内設備】洗面化粧台 トイレ キッチン 浴室 洗濯機置場 シューズボックス 収納 インターホン 【共用設備】CATV対応 駐輪場 駐車場 エレベータ 宅配BOX		
各室備考	(208号 82,000円) ベイコム導入済み インターネット無料!		
鍵場所	現地キー PS 水道メーター		



※現況と相違ある場合は現況を優先します。
※室内状況につき入居日が遅れる事があります。

CENTURY 21	センチュリー21 アクロスコーポレイション 資産管理課	株式会社アクロスコーポレイション	担当	取引形態	広告掲載	事務手数料	
	TEL 06-6432-2121	兵庫県知事(6)第202981号	渡邊	専任媒介	スーモ	16,500円	
	FAX 06-6437-2100	〒661-0035 尼崎市武庫之荘2丁目3-1			×	広告料	
	HP http://www.mormonscholars.org	センチュリー21の加盟店は、すべて独立・自営です。			ホームズ	×	1.5ヶ月
	E-mail kanri.across@gmail.com				自社HP等	○	
	住所 〒661-0035 兵庫県尼崎市武庫之荘2丁目1-8-101						