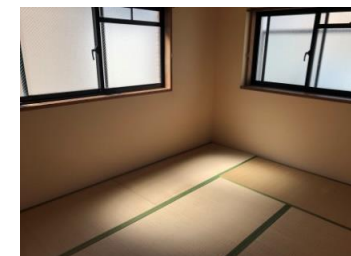
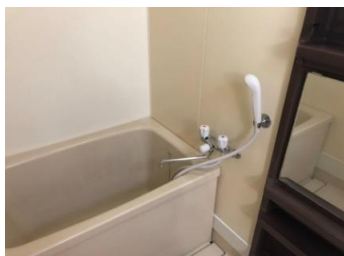


エスPOWERル塚口Ⅲ

南向きの角部屋！オートロック付きマンション！

賃料	62,000円
交通	阪急電鉄神戸線『塚口』駅 徒歩14分
所在地	尼崎市塚口町5-24-18
費用	礼金 100,000円
	敷金 0円
	共益費 3,000円
	駐車場 無
	家賃保証 保証会社:CASA 初回保証料:総賃料の50% 月額保証料:総賃料の1.5%
	保険料相当額 1,000円/月額 (リビングアシスト総合保険) ※日割り不可
	鍵交換代 19,800円
	消毒料 16,500円
	安心サポート 16,500円/2年
	引落手数料 月額保証料に含む ※家賃支払開始月より
契約期間	2年間 普通賃貸借契約
建物・土地	構造 鉄筋コンクリート造 3階建
	専有面積 59.24㎡
	築年月 昭和63年 3月
	間取明細 右記間取確認
	向き 東
学校区	尼崎北小学校 塚口中学校
設備	ガス 都市ガス
	水道 公営水道
	電気 関西電力
設備詳細	【室内設備】洗面化粧台 トイレ キッチン 浴室 洗濯機置場(室内) 収納 インターホン 【共用設備】オートロック 駐輪場
各室備考	(201号 62,000円) 11月末空予定
鍵場所	



※現況と相違ある場合は現況を優先します。
※室内状況につき入居日が遅れる事があります。

CENTURY 21

センチュリー21 アクロスコーポレイション 資産管理課

TEL 06-6432-2121

FAX 06-6437-2100

HP <http://www.mormonscholars.org>

E-mail kanri.across@gmail.com

住所 〒661-0035 兵庫県尼崎市武庫之荘2丁目1-8-101

株式会社アクロスコーポレイション

兵庫県知事(6)第202981号

〒661-0035

尼崎市武庫之荘2丁目3-1

センチュリー21の加盟店は、すべて独立・自営です。

担当

藤山

取引形態

専任媒介

広告掲載

スーモ ×

ホームズ ×

自社HP等 ○

事務手数料

16,500円

広告料

2ヶ月