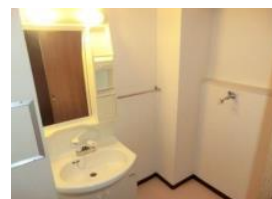


アメニティⅡ

武庫之荘駅まで徒歩5分の便利立地！人気の1LDKタイプです♪

賃料	64,000円	間取	1LDK
交通	阪急神戸線『武庫之荘』駅 徒歩5分		
所在地	尼崎市武庫之荘1-26-5		
費用	礼金	100,000円	
	敷金	0円	
	共益費	5,000円	
	駐車場	空き無し	
	家賃保証	保証会社:CASA 初回保証料:総賃料の50% 月額保証料:総賃料の1.5%	
	保険料相当額	1,000円/月額 (リビングアシスト総合保険) ※日割り不可	
	鍵交換代	19,800円	
	消毒代	11,000円	
	安心サポート	16,500円(税別)/2年	
引落手数料	月額保証料に含む ※家賃支払開始月より		
契約期間	2年間 普通賃貸借契約		
建物・土地	構造	鉄筋コンクリート造 3階建	
	専有面積	39.50㎡	
	築年月	平成9年1月	
	間取明細	右記間取確認	
向き	南		
	学校区	武庫庄小学校 武庫東中学校	
設備	ガス	都市ガス	
	水道	公営水道	
	電気	関西電力	
設備詳細	【室内設備】洗面化粧台 トイレ システムキッチン 浴室 洗濯機置場(室内) 収納 インターホン 【共用設備】駐輪場 駐車場		
各室備考	(302号 64,000円) 11/30空予定		
鍵場所	現地PS ダイヤル4343		



302号

※現況と相違ある場合は現況を優先します。
※室内状況につき入居日が遅れる事があります。

CENTURY 21	センチュリー21 アクロスコーポレイション 資産管理課	株式会社アクロスコーポレイション	担当	取引形態	広告掲載	事務手数料	
	TEL 06-6432-2121	兵庫県知事(6)第202981号	藤山	専任媒介	スーモ	×	16,500円
	FAX 06-6437-2100	〒661-0035 尼崎市武庫之荘2丁目3-1			ホームズ	×	広告料
	HP http://www.mormonscholars.org				自社HP等	○	2ヶ月
	E-mail kanri.across@gmail.com				センチュリー21の加盟店は、すべて独立・自営です。		
住所 〒661-0035 兵庫県尼崎市武庫之荘2丁目1-8-101							