

物件種別	マンション	賃料	57,000円	交通	阪急神戸線『武庫之荘』駅 徒歩13分	物件名	クレシェンド武庫之荘
------	-------	----	----------------	----	--------------------	-----	------------



所在 尼崎市武庫町4丁目1-4

礼金	1ヶ月
敷金	0円
共益費	3,000円
駐車場	無
家賃保証 (日本セーフティー)	初回保証料：総賃料の50% 更新：10,000円/1年
火災保険	24,000円/2年 (※リビングアシスト総合保険)
鍵交換代	19,800円
引落手数料	440円(税込)

建物・土地	構造 RC造 4階建
	築年月 平成3年3月
	専有面積 約40㎡
	間取り 2DK(1LDK)
	向き 左記間取確認

設備	ガス 都市ガス
	水道 公営水道
	電気 関西電力

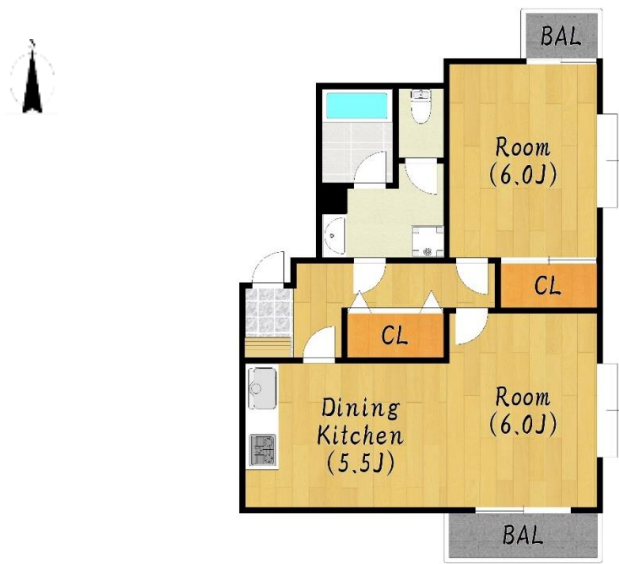
設備詳細	【室内設備】 3口ガスコンロ 浴室 トイレ 収納 洗面台 モニター付きインターホン 室内洗濯機置場
	【共用設備】 駐輪場 オートロック

各室備考	202号 57,000円
------	--------------

学区	武庫南小学校 武庫中学校
契約期間	2年間 普通賃貸借契約
鍵場所	

- ★阪急神戸線『武庫之荘』駅 徒歩13分
- ★コンビニ・薬局徒歩圏内!
- ★人気のオール洋室!!
- ★二人暮らしも可!
- ★敷地内駐輪スペース有り
- ★広めの洗面スペース
- ★3口ガスコンロで広めのキッチン
- ★オートロック付きで防犯面も◎

周辺施設	
・マルハチ	徒歩7分(600m)
・サンドラッグ	徒歩6分(450m)
・ローソン	徒歩9分(700m)
・南武庫郵便局	徒歩11分(900m)
・武庫南小学校	徒歩6分(450m)
・武庫中学校	徒歩15分(1,200m)



202号

CENTURY 21	センチュリー21 アクロスコーポレイション 資産管理課		株式会社アクロスコーポレイション		担当	取引形態	広告掲載		事務手数料			
	TEL	06-6432-2121	兵庫県知事(6)第202981号				川島	専任媒介		スーモ	×	16,500円
	FAX	06-6437-2100	〒661-0035 尼崎市武庫之荘2丁目3-1							ホームズ	×	広告料
	HP	http://www.mormonscholars.org								自社HP等	×	2ヶ月
	E-mail	kanri.across@gmail.com										
住所	〒661-0035 兵庫県尼崎市武庫之荘2丁目1-8-101		センチュリー21の加盟店は、すべて独立・自営です。									