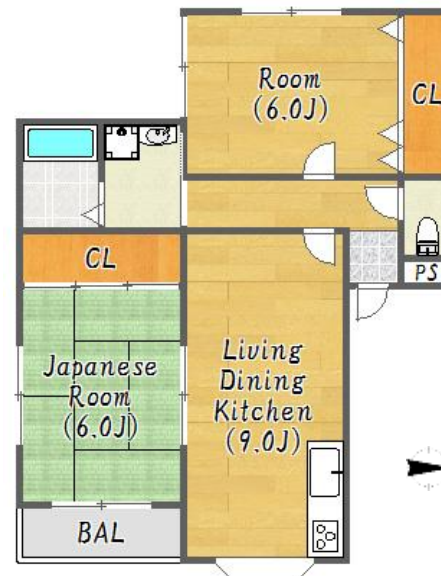


<b>アベニュー武庫之荘 B</b>		種目	<b>ハイツ</b>
賃料	<b>72,000円</b>	間取り	<b>2LDK</b>
交通	<b>阪急電鉄神戸線「武庫之荘」駅 徒歩6分</b>		
所在地	尼崎市南武庫之荘5-3-5		
費用	礼金	200,000円	
	敷金	0円	
	共益費	5,000円	
	家賃保証	保証会社:CASA 初回:総賃料の50% 月額保証料:総賃料の1.5%/月額	
	引落手数料	月額保証料に含む <b>※家賃支払い開始月より</b>	
	鍵交換代	19,800円	
	火災保険	24,000円/2年(※リビングアシスト総合保険)	
契約期間	2年間		
建物・土地	構造	木造 2階建	
	専有面積	51.83㎡	
	築年月	平成5年10月	
	間取明細	LDK9 洋6 和6	
	向き	東	
学校区	立花西小学校 南武庫之荘中学校		
設備	ガス	都市ガス	汚水 公共下水
	水道	公営水道	駐車場 8,800円(税込)
	電気	関西電力	
設備	フローリング 洗面化粧台 シャワー バストイレ別 洗濯機置場 収納 パルコニー システムキッチン <b>モニター付きインターホン ウォシュレット</b> 駐輪場 駐車場 CATV		
各室賃料	(B-202号 76,000円)		
鍵場所	現地 A棟の1階手摺り ダイアル4343		

駅近で周辺施設も充実しています♪ハウスメーカー施工物件★



※現況と相違ある場合は現況を優先します。

※室内状況につき入居日が遅れる事があります。

<b>CENTURY 21</b>	センチュリー21 アクロスコーポレイション 資産管理課	株式会社アクロスコーポレイション	担当	取引形態	広告掲載	事務手数料		
	TEL 06-6432-2121	兵庫県知事(6)第202981号	藤山	専任媒介	スーモ	×	16,500円	
	FAX 06-6437-2100	〒661-0035 尼崎市武庫之荘2丁目3-1			ホームズ	×	広告料	
	HP <a href="http://www.mormonscholars.com">http://www.mormonscholars.com</a>				自社HP等	○	<b>2ヶ月</b>	
	E-mail <a href="mailto:kanri.across@gmail.com">kanri.across@gmail.com</a>				センチュリー21の加盟店は、すべて独立・自営です。			
	住所 〒661-0035 兵庫県尼崎市武庫之荘2丁目1-8-101							