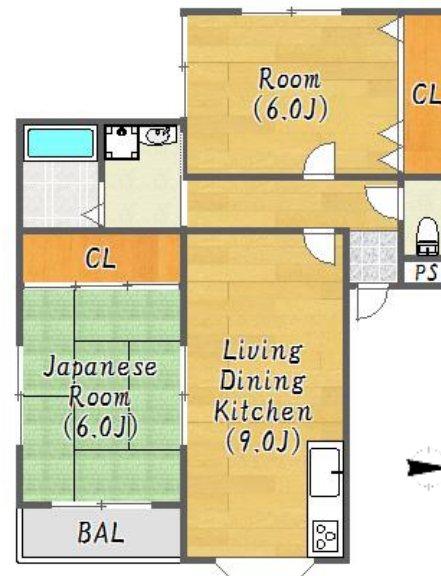


アベニュー武庫之荘 B		種目	ハイツ
賃料	72,000円	間取り	2LDK
交通	阪急電鉄神戸線「武庫之荘」駅 徒歩6分		
所在地	尼崎市南武庫之荘5-3-5		
費用	礼金	200,000円	
	敷金	0円	
	共益費	5,000円	
	家賃保証	保証会社:CASA 初回:総賃料の50% 月額保証料:総賃料の1.5%/月額	
	引落手数料	月額保証料に含む ※家賃支払い開始月より	
鍵交換代	19,800円		
火災保険	24,000円/2年(※リビングアシスト総合保険)		
契約期間	2年間		
建物・土地	構造	木造 2階建	
	専有面積	51.83㎡	
	築年月	平成5年10月	
	間取明細	LDK9 洋6 和6	
向き	東		
学校区	立花西小学校 南武庫之荘中学校		
設備	ガス	都市ガス	汚水 公共下水
	水道	公営水道	駐車場 8,800円
	電気	関西電力	
設備	フローリング 洗面化粧台 シャワー バストイレ別 洗濯機置場 収納 パルコニー システムキッチン モニター付きインターホン ウォシュレット 駐輪場 駐車場 CATV		
各室賃料	(B-103号 72,000円) (B-202号 76,000円) 1/25空予定		
鍵場所	現地 A棟の1階手摺り ダイアル4343		

駅近で周辺施設も充実しています♪ハウスメーカー施工物件★



※現況と相違ある場合は現況を優先します。

※室内状況につき入居日が遅れる事があります。

CENTURY 21	センチュリー21 アクロスコーポレイション 資産管理課	株式会社アクロスコーポレイション	担当	取引形態	広告掲載	事務手数料	
	TEL 06-6432-2121	兵庫県知事(6)第202981号	藤山	専任媒介	スーモ	×	16,500円
	FAX 06-6437-2100	〒661-0035 尼崎市武庫之荘2丁目3-1			ホームズ	×	広告料
	HP http://www.mormonscholars.com				自社HP等	○	2ヶ月
	E-mail kanri.across@gmail.com						
	住所 〒661-0035 兵庫県尼崎市武庫之荘2丁目1-8-101	センチュリー21の加盟店は、すべて独立・自営です。					