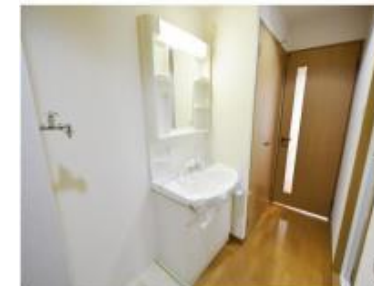


ルミエール千僧

エアコン、オートロック付き、インターネット無料！！

賃料	60,000円	間取	1K
交通	阪急伊丹線『伊丹』駅 徒歩8分		
所在地	伊丹市千僧4丁目234-2		
費用	敷金	0円	
	礼金	120,000円	
	共益費	4,000円	
	駐車場	10,000円(税別)	
	家賃保証	初回保証料:総賃料の50% 更新:10,000円/1年	
	火災保険	19,000円/2年(※AIGリビングパートナー保険)	
	鍵交換代	18,000円(税別)	
	消毒代	10,000円(税別)	
	安心サポート	15,000円(税別)/2年	
引落手数料	300円(税別) ※家賃支払開始月より		
契約期間	2年間 普通賃貸借契約		
建物・土地	構造	鉄骨造 3階建	
	専有面積	27.40㎡	
	築年月	平成12年3月	
	間取明細	図面参照	
設備	ガス	都市ガス	
	水道	公営水道	
	電気	関西電力	
設備詳細	オートロック・駐輪場・エアコン バストイレ別・フローリング・バルコニー ★インターネット無料★		
各室備考	105号(60,000円)		
鍵場所	現地 駐輪場 ダイアル3881		



※図面が現況と相違ある場合は現況を優先します。
※各部屋で、クロスや建具、設備のカラーやデザインが異なりますので、ご注意ください。

CENTURY 21	センチュリー21 アクロスコーポレーション 資産管理課	株式会社アクロスコーポレーション	担当	取引形態	広告掲載	事務手数料
	TEL 06-6432-2121	兵庫県知事(6)第202981号	山地	専任媒介	スーモ	15,000円(税別)
	FAX 06-6437-2100	〒661-0035 尼崎市武庫之荘2丁目3-1			ホームズ	広告料
	HP http://www.mormonscholars.org				自社HP等	3ヶ月
	E-mail kanri.across@gmail.com				センチュリー21の加盟店は、すべて独立・自営です。	
住所 〒661-0035 兵庫県尼崎市武庫之荘2丁目1-8-101						