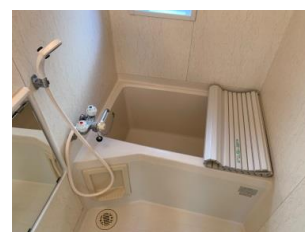
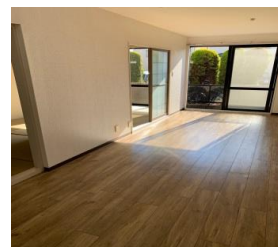
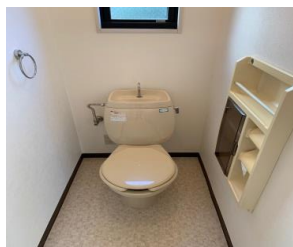


ロ・アール桜台

広々としたリビング 南側バルコニーで日当たり良好

賃料	60,000円	間取	2LDK
交通	阪急伊丹線『伊丹』駅 バス16分		
所在地	伊丹市中野西4-8		
費用	礼金	100,000円	
	敷金	0円	
	管理費	2,000円	
	駐車場	5,500円(税込)	
	家賃保証	初回保証料:総賃料の50% 更新:10,000円/1年	
	火災保険	24,000円/2年(※AIGリビングパートナー保険)	
	鍵交換代	18,000円(税別)	
	消毒料	13,000円(税別)	
	安心サポート	15,000円(税別)/2年	
引落手数料	300円(税別) ※家賃支払開始月より		
契約期間	2年間 普通賃貸借契約		
建物・土地	構造	軽量鉄骨造 3階建	
	専有面積	50.78㎡	
	築年月	平成6年3月	
	間取明細	右記間取確認	
	向き	南	
学校区	桜台小学校 天王寺川中学校		
設備	ガス	都市ガス	
	水道	公営水道	
	電気	関西電力	
設備詳細	【室内設備】洗面化粧台 バストイレ別 室内洗濯機置場 【共用設備】駐輪場 駐車場		
各室賃料	102号(60,000円) ※短期解約違約金有		
鍵場所	現地ガスメーター (ダイヤル4343)		



**※1年未満の解約時に総賃料2ヶ月分
1年以上2年未満の解約時に総賃料の1ヶ月分**

※現況と相違ある場合は現況を優先します。
※室内状況につき入居日が遅れる事があります。

CENTURY 21	センチュリー21 アクロスコーポレイション 資産管理課	株式会社アクロスコーポレイション	担当	取引形態	広告掲載	事務手数料
	TEL 06-6432-2121	兵庫県知事(6)第202981号	山地	専任媒介	スーモ	15,000円(税別)
	FAX 06-6437-2100	〒661-0035 尼崎市武庫之荘2丁目3-1			×	広告料
	HP http://www.mormonscholars.org	センチュリー21の加盟店は、すべて独立・自営です。			ホームズ	×
	E-mail kanri.across@gmail.com				自社HP等	○
住所 〒661-0035 兵庫県尼崎市武庫之荘2丁目1-8-101						1ヶ月