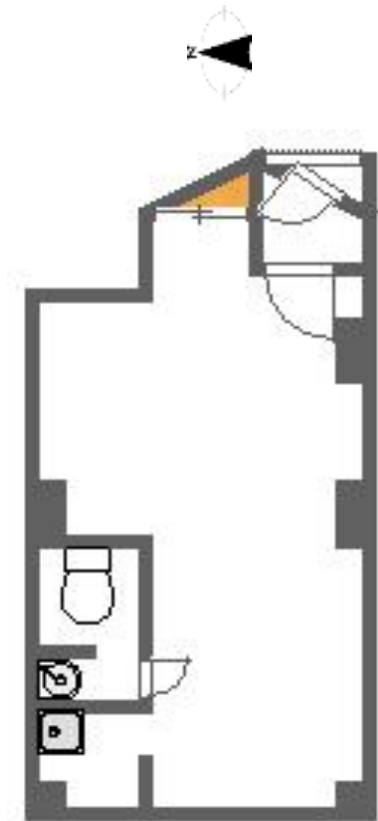


エスペランサ立花Ⅱ

立地条件確認ください: **角地、1階、約63㎡**

賃料	65,000円(税別)	
交通	JR東海道本線『立花』駅 徒歩13分	
所在地	尼崎市立花町3-33-10	
費用	礼金	2ヶ月(税別)
	敷金	1ヶ月
	管理費	込み
	駐車場	無
	家賃保証	要加入
	火災保険	要加入
	鍵交換代	18,000円(税別)
契約期間	2年間 普通賃貸借契約	
建物・土地	構造	鉄筋コンクリート造 3階建
	専有面積	
	築年月	平成15年
	間取明細 向き	
学校区	立花北小学校 立花中学校	
設備	ガス	無
	水道	公営水道
	電気	オール電化
設備詳細	トイレ	
各室備考	(1号 65,000円)	
鍵場所	現地キー (ダイヤル4343)	



- 角店舗、1階
- 専有面積約63㎡あります。
- 現状引き渡し

※現況と相違ある場合は現況を優先します。
※室内状況につき入居日が遅れる事があります。

CENTURY 21	センチュリー21 アクロスコーポレイション 資産管理課		株式会社アクロスコーポレイション		担当 渡邊	取引形態 専任媒介	広告掲載		事務手数料	
	TEL	06-6432-2121	兵庫県知事(6)第202981号				2ヶ月			
	FAX	06-6437-2100	〒661-0035 尼崎市武庫之荘2丁目3-1							
	HP	http://www.mormonscholars.org	センチュリー21の加盟店は、すべて独立・自営です。							
	E-mail	kanri.across@gmail.com								
住所	〒661-0035 兵庫県尼崎市武庫之荘2丁目1-8-101						スーモ ×	×	15,000円(税別)	
							ホームズ ×	×	広告料	
							自社HP等 ○	○		