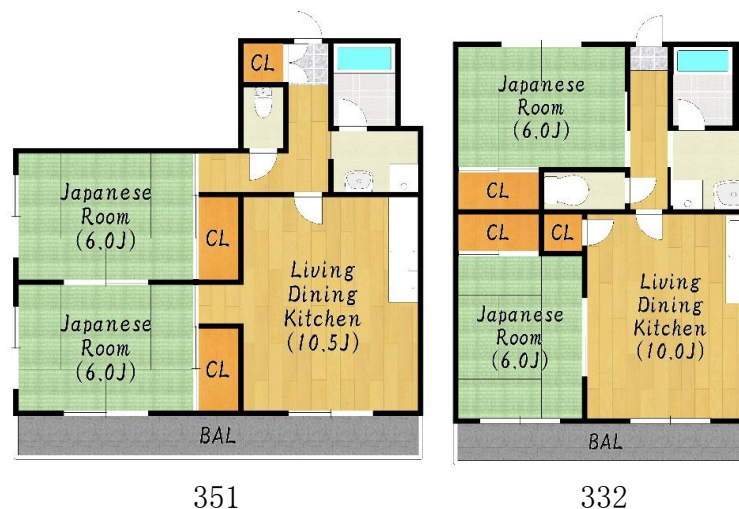


メゾン武庫之荘3番館

住宅街で人気学校区♪便利な宅配ボックス導入済み♪

賃料	52,000円～	間取	2LDK
交通	阪急電鉄神戸線『武庫之荘』駅 徒歩15分		
所在地	尼崎市武庫之荘7-4-8		
費用	礼金	1ヶ月	
	敷金	0円	
	共益費	4,000円	
	駐車場	無	
	家賃保証	初回保証料:総賃料の50% 更新:10,000円/1年	
	火災保険	24,000円/2年(※AIGリビングパートナー保険)	
	鍵交換代	18,000円(税別)	
	消毒料	13,000円(税別)	
	安心サポート	15,000円(税別)/2年	
引落手数料	300円(税別) ※家賃支払開始月より		
契約期間	2年間 普通賃貸借契約		
建物・土地	構造	鉄筋コンクリート造 5階建	
	専有面積	52.46㎡	
	築年月	昭和58年	
	間取明細	図面参照	
	向き	東	
学校区	武庫東小学校 武庫東中学校		
設備	ガス	都市ガス	
	水道	公営水道	
	電気	関西電力	
設備詳細	【室内設備】 トイレ キッチン 浴室 独立洗面台 洗濯機置場(室内) 収納 インターホン 【共用設備】 駐輪場 駐車場 宅配ボックス		
各室備考	(332号 54,000円) (346号 53,000円) 12/15空予定 (351号 52,000円)		
鍵場所	現地キー (PS ダイヤル4343)		



※現況と相違ある場合は現況を優先します。
 ※室内状況につき入居日が遅れる事があります。

CENTURY 21	センチュリー21 アクロスコーポレイション 資産管理課		株式会社アクロスコーポレイション		担当	取引形態	広告掲載		事務手数料		
	TEL	06-6432-2121	兵庫県知事(6)第202981号				渡邊	専任媒介	スーモ	×	15,000円(税別)
	FAX	06-6437-2100	〒661-0035 尼崎市武庫之荘2丁目3-1						ホームズ	×	広告料
	HP	http://www.mormonscholars.org	センチュリー21の加盟店は、すべて独立・自営です。						自社HP等	○	2ヶ月
	E-mail	kanri.across@gmail.com									
	住所	〒661-0035 兵庫県尼崎市武庫之荘2丁目1-8-101									