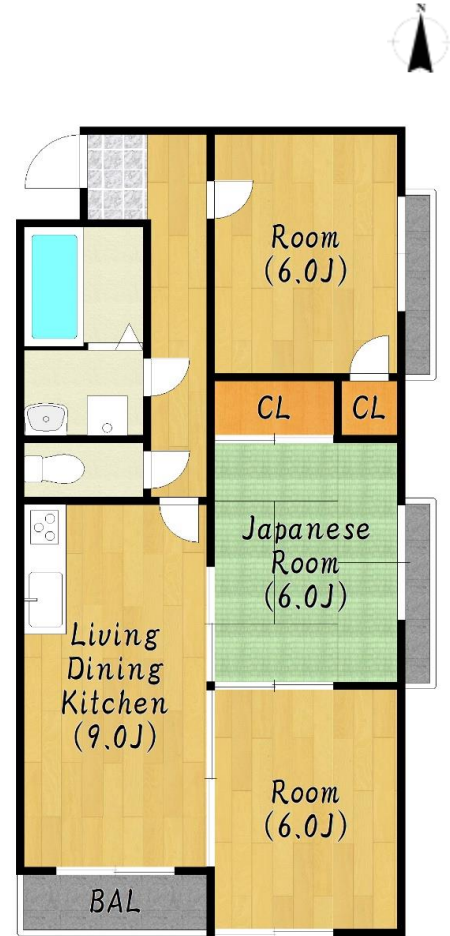


クレスト武庫之荘

オートロック、システムキッチン、閑静な住宅街！

賃料	75,000円	間取	3LDK
交通	阪急電鉄神戸線『武庫之荘』駅 徒歩5分		
所在地	尼崎市武庫之荘2-25-5		
費用	礼金	200,000円	
	敷金	0円	
	管理費	7,000円	
	駐車場	空無	
	家賃保証	初回:総賃料の50% 更新:10,000円/1年(※日本セーフティ)	
	火災保険	24,000円/2年(※AIGリビングパートナー保険)	
	鍵交換代	18,000円(税別)	
	消毒料	15,000円(税別)	
安心サポート	15,000円(税別)/2年		
引落手数料	300円(税別) ※家賃支払開始月より		
契約期間	2年間 普通賃貸借契約		
建物・土地	構造	鉄筋コンクリート造 3階建	
	専有面積	61.75㎡(1・2・3号) 74.24㎡(205号)	
	築年月	平成3年3月	
	間取明細	図面参照	
	向き	南	
学校区	武庫東小学校 武庫東中学校		
設備	ガス	都市ガス	
	水道	公営水道	
	電気	関西電力	
設備詳細	【室内設備】	トイレ キッチン 浴室 独立洗面台 洗濯機置場(室内) 屋根裏収納	
	【共用設備】	駐車場、駐輪場、オートロック	
各室備考	(301号 75,000円)		
鍵場所	現地キー(水道メーター) AL ※0119呼		



※現況と相違ある場合は現況を優先します。
※室内状況につき入居日が遅れる事があります。

CENTURY 21	センチュリー21 アクロスコーポレイション 資産管理課	株式会社アクロスコーポレイション	担当	取引形態	広告掲載	事務手数料	
	TEL 06-6432-2121	兵庫県知事(6)第202981号	藤山	専任媒介	スーモ	×	15,000円(税別)
	FAX 06-6437-2100	〒661-0035 尼崎市武庫之荘2丁目3-1			ホームズ	×	広告料
	HP http://www.mormonscholars.org	センチュリー21の加盟店は、すべて独立・自営です。			自社HP等	○	2ヶ月
	E-mail kanri.across@gmail.com						
住所 〒661-0035 兵庫県尼崎市武庫之荘2丁目1-8-101							