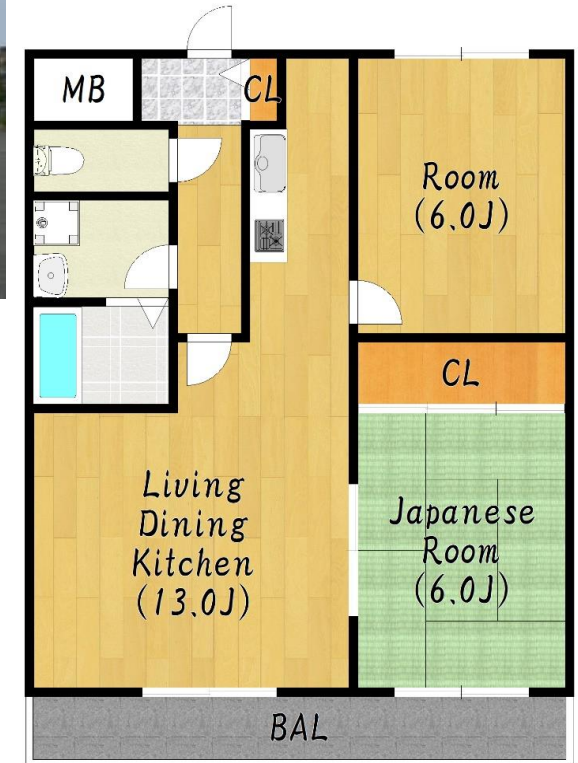


# フローラ上ヶ原

## 人気の上ヶ原エリア♪久々の空きでした♪

賃料	<b>90,000円</b>
交通	阪急今津線『甲東園』駅 徒歩15分
所在地	西宮市上ヶ原4番町4-5
費用	礼金 実費精算
	敷金 <b>3か月</b>
	管理費 <b>込み</b>
	駐車場 <b>5,000円</b>
	家賃保証 初回保証料:総賃料の50% 更新:10,000円/1年
	火災保険 24,000円/2年(※AIGリビングサポート保険)
	鍵交換代 18,000円(税別)
	消毒料 13,000円(税別)
安心サポート 15,000円(税別)/2年	
引落手数料 300円(税別) ※家賃支払開始月より	
契約期間	2年間 普通賃貸借契約
建物・土地	構造 鉄筋コンクリート造 3階建
	専有面積 60.07㎡
	築年月 平成8年7月
	間取明細 図面参照
向き 南	
学校区	上ヶ原小学校 甲陵中学校
設備	ガス 都市ガス
	水道 公営水道
	電気 関西電力
設備詳細	【室内設備】洗面化粧台 トイレ キッチン 浴室 洗濯機置場(室内) 収納 インターホン 【共用設備】駐輪場 駐車場
各室備考	(302号 90,000円)
鍵場所	現地キー PS(水道メーター)



※現況と相違ある場合は現況を優先します。  
※室内状況につき入居日が遅れる事があります。

	センチュリー21 アクロスコーポレイション 資産管理課 TEL 06-6432-2121 FAX 06-6437-2100 HP <a href="http://www.mormonscholars.org">http://www.mormonscholars.org</a> E-mail <a href="mailto:kanri.across@gmail.com">kanri.across@gmail.com</a> 住所 〒661-0035 兵庫県尼崎市武庫之荘2丁目1-8-101	株式会社アクロスコーポレイション 兵庫県知事(6)第202981号 〒661-0035 尼崎市武庫之荘2丁目3-1 センチュリー21の加盟店は、すべて独立・自営です。	担当 <b>藤山</b>	取引形態 <b>専任媒介</b>	広告掲載 スーモ × ホームズ × 自社HP等 ○	事務手数料 15,000円(税別) 広告料 <b>1ヶ月</b>
--	---	---	--------------	------------------	------------------------------------	---