

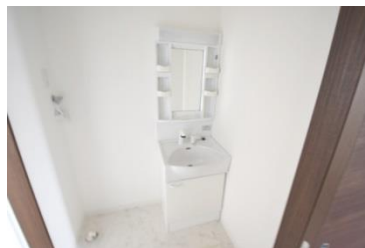
物件種別	マンション	賃料	58,000円	交通	阪急伊丹線『伊丹』駅 徒歩15分	物件名	ベルアーチ
------	-------	----	----------------	----	------------------	-----	-------



ベルアーチ 外観



キッチン



洗面所



洋室&クローゼット

所在 伊丹市鈴原町6-19-3

礼金	1ヶ月
敷金	0円
管理費	3,000円
駐車場	無
家賃保証	初回保証料：総賃料の50% 更新：10,000円/1年
火災保険	19,000円/2年 ※AIGリビングパートナー保険
鍵交換代	18,000円(税別)
消毒代	10,000円(税別)
安心サポート	15,000円(税別)/2年
引落手数料	300円(税別) ※家賃支払開始月より

建物・土地	構造	木造 2階建
	専有面積	23.69㎡
	築年月	平成29年10月
	間取明細	洋室6帖
	向き	南

設備	ガス	都市ガス
	水道	公営水道
	電気	関西電力

設備詳細	【室内設備】 エアコン 温水洗浄便座 モニター付きインターホン システムキッチン シャワー付き洗面台 収納 給湯
	【共用設備】 駐輪場

各室備考	102号 58,000円 8/30空予定
------	----------------------

学校区	鈴原小学校 西中学校
契約期間	2年間 普通賃貸借契約
鍵場所	伊丹店 (072-785-7755)

- ★阪急伊丹線『伊丹』駅 徒歩15分
- ★築浅賃貸マンション！！
- ★閑静な住宅街で静かな生活がご希望の方にピッタリな物件です。
- ★コンビニ・銀行・病院等も徒歩圏内
- ★インターネット無料物件！！
- ★ウォークインクローゼット付！
- ★ウォシュレット付いてます！
- ★モニター付きインターホンでセキュリティも安心！

- 周辺施設
- ・マルチュウ昆陽 徒歩10分(750m)
 - ・ウエルシア 徒歩6分(500m)
 - ・ローソン 徒歩2分(190m)
 - ・コメダ珈琲 伊丹昆陽店 徒歩5分(350m)
 - ・宝塚第一小学校 徒歩6分(450m)
 - ・立山内科医院 徒歩2分(190m)



ネット環境一覧		
ベイコム	フレッツ光	eo光
無料	○	×

	センチュリー21 アクロスコーポレイション 資産管理課 TEL 06-6432-2121 FAX 06-6437-2100 HP http://www.mormonscholars.org E-mail kanri.across@gmail.com 住所 〒661-0035 兵庫県尼崎市武庫之荘2丁目1-8-101	株式会社アクロスコーポレイション 兵庫県知事(6)第202981号 〒661-0035 尼崎市武庫之荘2丁目3-1 センチュリー21の加盟店は、すべて独立・自営です。	担当 山地	取引形態 専任媒介	広告掲載 スーモ × ホームズ × 自社HP等 ○	事務手数料 15,000円(税別) 広告料 1ヶ月
--	---	---	-------	-----------	------------------------------------	---