

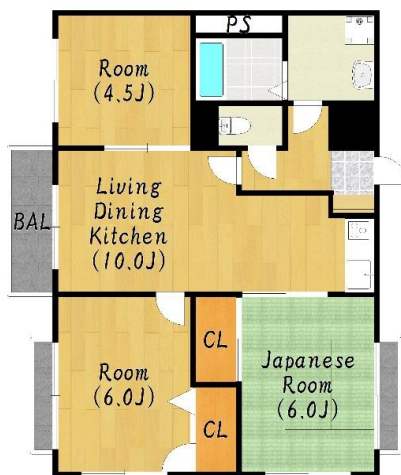
# ヴォーメゾン

## 閑静な住宅街！広々とした間取りです♪

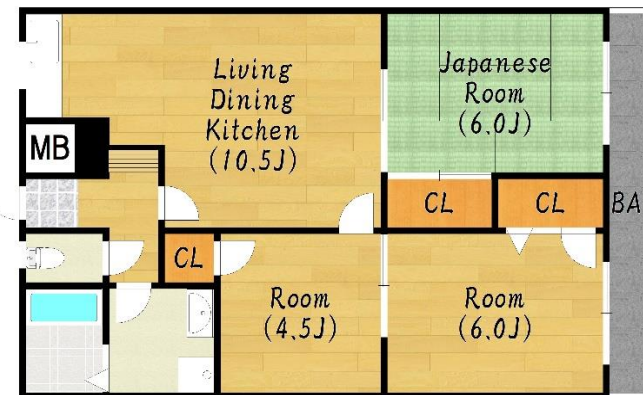
賃料	<b>64,000円</b>	間取	<b>3LDK</b>
交通	阪急電鉄伊丹線「伊丹」駅 バス10分		
所在地	伊丹市瑞原1丁目33		
費用	敷金	50,000円	
	礼金	100,000円	
	共益費	4,000円	
	駐車場	10,000円(税別)	
	家賃保証	初回保証料:総賃料の50% 更新:10,000円/1年	
	火災保険	24,000円/2年(※AIGリビングパートナー保険)	
	鍵交換代	18,000円(税別)	
	消毒料	15,000円(税別)	
	安心サポート	15,000円(税別)/2年	
引落手数料	300円(税別) ※家賃支払開始月より		
契約期間	2年間 普通賃貸借契約		
建物・土地	構造	鉄筋コンクリート造 3階建	
	専有面積	60.86㎡	
	築年月	平成8年4月	
	間取明細	図面参照	
	向き	図面参照	
学校区	鴻池小学校 東中学校		
設備	ガス	都市ガス	
	水道	公営水道	
	電気	関西電力	
設備詳細	【室内設備】洗面化粧台 バストイレ別 洗濯機置場 システムキッチン 【共用設備】駐輪場 駐車場		
各室備考	(301号 68,000円)		
	(305号 64,000円)		
	(103号 68,000円)		
鍵場所	現地水道メーター PS		



103号



301号



305号

※図面が現況と相違ある場合は現況を優先します。  
※各部屋で、クロスや建具、設備のカラーやデザインが異なりますので、ご注意ください。

	センチュリー21 アクロスコーポレイション 資産管理課	株式会社アクロスコーポレイション	担当	取引形態	広告掲載	事務手数料	
	TEL 06-6432-2121	兵庫県知事(6)第202981号	山地	専任媒介	スーモ	×	15,000円(税別)
	FAX 06-6437-2100	〒661-0035 尼崎市武庫之荘2丁目3-1			ホームズ	×	広告料
	HP <a href="http://www.mormonscholars.org">http://www.mormonscholars.org</a>				自社HP等	○	1ヶ月
	E-mail <a href="mailto:kanri.across@gmail.com">kanri.across@gmail.com</a>				センチュリー21の加盟店は、すべて独立・自営です。		
住所 〒661-0035 兵庫県尼崎市武庫之荘2丁目1-8-101							