

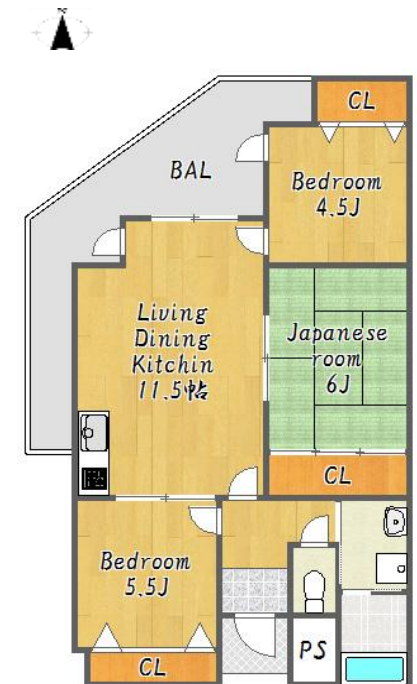
イーリス武庫之荘

広々としたリビングに明るい日差しが差し込む3LDK

賃料	79,000円	間取	3LDK
交通	阪急電鉄神戸線『武庫之荘』駅 徒歩12分		
所在地	尼崎市武庫之荘本町3-6-6		
費用	礼金	200,000円	
	敷金	0円	
	管理費	9,500円	
	駐車場	10,000円	
	家賃保証	初回保証料:総賃料の50% 更新:10,000円/1年	
	火災保険	24,000円/2年(※AIGリビングパートナー保険)	
	鍵交換代	18,000円(税別)	
	消毒料	15,000円(税別)	
安心サポート	15,000円(税別)/2年		
引落手数料	500円(税別) ※家賃支払開始月より		
契約期間	2年間 普通賃貸借契約		
建物・土地	構造	鉄筋コンクリート造 6階建	
	専有面積	65.22㎡	
	築年月	平成6年	
	間取明細	図面参照	
	向き	(A,Bタイプ南:)(C,Dタイプ:北)	
学校区	武庫庄小学校 武庫東中学校		
設備	ガス	都市ガス	
	水道	公営水道	
	電気	関西電力	
設備詳細	【室内設備】	洗面化粧台 トイレ キッチン 浴室 洗濯機置場 収納 インターホン	
	【共用設備】	エレベーター 駐輪場 駐車場 インターネット無料	
各室備考	(607号 79,000円)		
鍵場所	現地キー (602号PS ダイアル4343)		



**賃料減額キャンペーン中♪
7月中の申込限定!!**



Baycom RoomValue 当物件は **Wi-Fi標準装備**

無線インターネットが無料

0120-40-1173

年中無休 9:00~20:00

※電話番号のお掛け間違いにご注意ください。

※現況と相違ある場合は現況を優先します。
※室内状況につき入居日が遅れる事があります。

CENTURY 21	センチュリー21 アクロスコーポレイション 資産管理課	株式会社アクロスコーポレイション	担当	取引形態	広告掲載	事務手数料
	TEL 06-6432-2121	兵庫県知事(6)第202981号	川島	専任媒介	スーモ	15,000円(税別)
	FAX 06-6437-2100	〒661-0035 尼崎市武庫之荘2丁目3-1			ホームズ	広告料
	HP http://www.mormonscholars.org	センチュリー21の加盟店は、すべて独立・自営です。			自社HP等	2ヶ月
	E-mail kanri.across@gmail.com					
住所 〒661-0035 兵庫県尼崎市武庫之荘2丁目1-8-101						